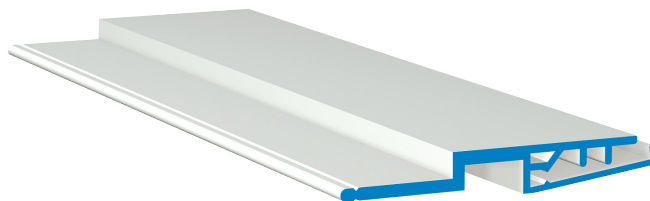


SP-V Z63

Sokkelopsteekprofiel

Hard PVC profiel

- Extra 40 mm isolatiedikte

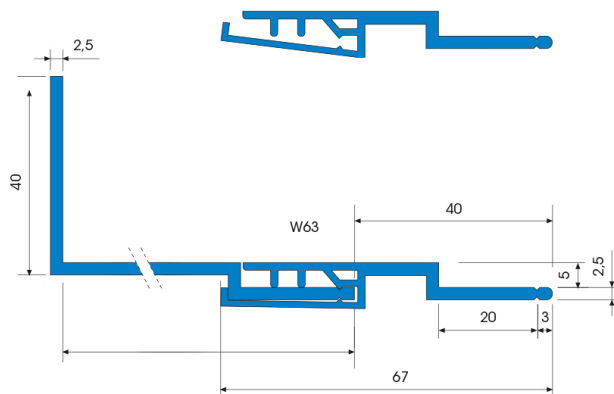


Toepassingen

- Verlengrail als uitbreiding van het akurit SP-B S61 basisrail plintprofiel
- Het akurit SP-U W62 plintprofiel kan aan het uiteinde worden bevestigd en vormt een nette pleisterafwerking

Eigenschappen

- Geschikt voor akurit SP-B S61 sokkelprofiel 60 tot 160 mm
- Hard PVC profiel vervaardigd volgens DIN 16941



Verwerking

Toepassing / Verwerking / Montage

- Knip de verlengrail op maat met een steunschaar of een Multi-master.
- Klik de rail in het volledig gemonteerde akurit SP-B S61 basisrail-sokkelprofiel. Plaats het ene uiteinde en druk het op zijn plaats naar het andere uiteinde toe.
- Bevestig het akurit SP-U W62 plintglijprofiel en pleister het in.
- Verbind het opschuifprofiel met de bijgeleverde stekerverbindingen Z13.
- Maak binnen- en buitenhoeken met de bijgeleverde Z18 hoekverbinders.

Opslag

- Droog, liggend en vorstvrij bewaren.
- Vervormingen van het product door verkeerde opslag moeten worden vermeden.
- In gesloten originele verpakking minstens 24 maanden te bewaren.

Leveringsvorm

- 10 stuks/karton

Technische gegevens

Lengte 2,0 m

Alle gegevens zijn gemiddelden die in laboratoriumomstandigheden volgens de desbetreffende normen en proeven werden bepaald. In de praktijk zijn afwijkingen mogelijk.

SP-V Z63

Sokkelopsteekprofiel

Algemene aanwijzingen

De informatie op dit gegevensblad zijn slechts algemene aanbevelingen. Indien u in een concreet geval vragen zou hebben, kunt u zich richten tot onze bevoegde technische verkoopadviseur. Alle informatie berust op onze huidige kennis en ervaringen en hebben betrekking op professioneel toepassing en gewoon gebruik. Alle informatie is vrijblijvend en ontslaat de gebruiker niet van eigen controle van de geschiktheid van het product voor het voorziene gebruiksdoel. Wij zijn niet aansprakelijk voor de algemene geldigheid van alle informatie met betrekking tot verschillende weers-, verwerkings- en bouwomstandigheden. Wijzigingen in het kader van product- en gebruikstechnische doorontwikkelingen blijven voorbehouden. De algemene regels van de bouwtechniek, de geldende normen en richtlijnen alsook technische verwerkingsrichtlijnen moeten worden nageleefd. Bij het verschijnen van dit technisch gegevensblad zijn eerdere uitgaven niet langer geldig. De meest actuele informatie vindt u op onze website terug.