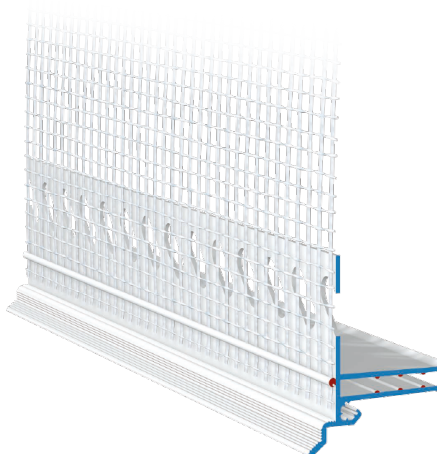


SP-U W62

Profilé d'application de socle

Profilé en PVC rigide avec nervure de crépi estampée et bande de tissu soudée

- Profilé à emboîter avec larmier pour profilé de base akurit SP-B S61 Profilé de socle
- emboîtement précis sur des éléments de construction existants

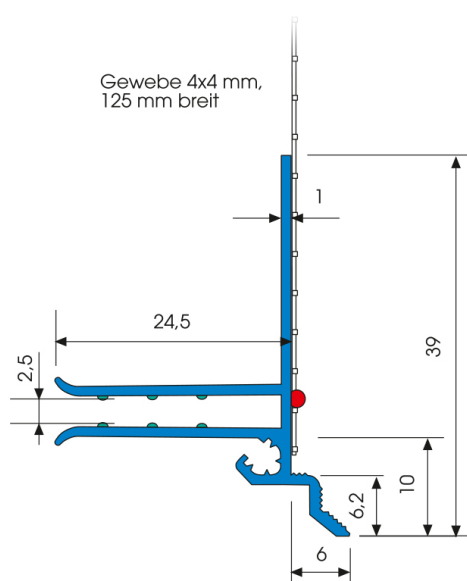


Applications

- pour la réalisation d'une finition d'enduit propre dans les systèmes d'ITE pour les caissons de volets roulants ou dans la zone du socle

Propriétés

- avec une barre d'enduit poinçonnée
- tissu en fibre de verre résistant aux alcalis 160 g/m
- débord de tissu de 10 cm sur un côté dans le sens de la longueur



Mise en oeuvre

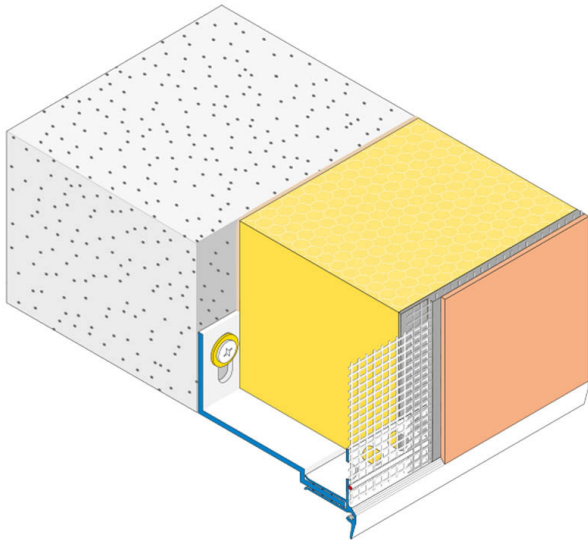
Application / Mise en œuvre / Montage

- Couper le profilé à la dimension souhaitée à l'aide d'une cisaille d'appui appropriée.
- Appliquer l'armature sur toute la surface au-dessus du bord de l'isolant sur environ 15 cm.
- Poser le profilé sur l'élément de construction existant et l'aligner.
- Relier les profilés suivants à l'aide des connecteurs fournis (Z13).
- Réaliser les angles intérieurs et extérieurs avec les raccords d'angle Z18 fournis.
- Appliquer l'armature sur toute la surface. Ce faisant, tirer le tissu de surface jusqu'au bord de l'enduit et le couper.
- Après un temps d'attente suffisant, appliquer un enduit de finition.

SP-U W62

Profilé d'application de socle

Installation de graphiques 3D



Remarques générales

Les indications de cette fiche technique ne sont que des recommandations générales. En cas de questions portant sur un cas d'application précis, veuillez vous adresser à notre conseiller technico-commercial compétent. Toutes les indications reposent sur nos connaissances et notre expérience actuelles et se rapportent à une utilisation conforme aux usages de la profession. Toutes les indications sont données sans engagement et ne dégagent pas l'utilisateur de sa responsabilité de vérifier si le produit est compatible avec l'utilisation prévue. Aucune garantie n'est donnée quant à la validité générale des indications, quelles que soient les conditions météorologiques, de mise en œuvre ou de l'ouvrage. Sous réserve de modifications à la suite de progrès techniques concernant le produit et les méthodes d'application. Respecter les règles générales de la construction, les normes et directives en vigueur et les directives techniques de mise en œuvre. La présente fiche technique annule et remplace les éditions précédentes. Les informations les plus récentes peuvent être consultées sur notre site Web.

Stockage

- Stocker au sec, à plat et à l'abri du gel.
- Il convient d'empêcher toute déformation du produit due à un mauvais stockage.
- Peut être conservé pendant au moins 24 mois dans les récipients originaux fermés.

Forme de livraison

- 10 pièces/carton

Caractéristiques techniques

Longueur 2.1 m

Toutes les données indiquées sont des valeurs moyennes qui ont été déterminées en laboratoire selon les normes d'essai applicables et par des essais d'applications. Des divergences sont possibles dans la pratique.