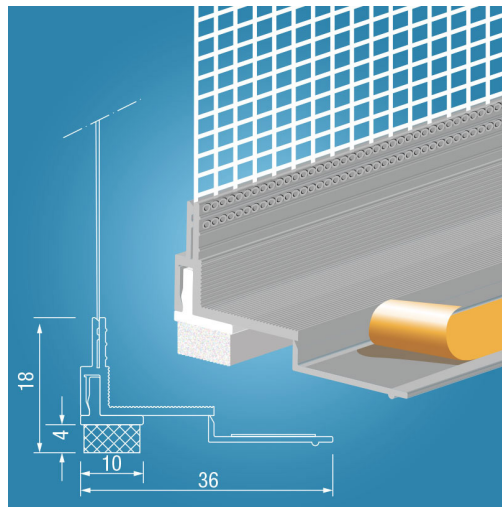


akurit T-FAL DUO KR

profilé de raccord d'embrasure 3D

profilé d'enduit 3D en deux parties avec bandes de tissu

- absorption de mouvement décollée par la force
- mobile en direction horizontal et vertical
- bande de décollement rigide
- 4 mm de ruban adhésif en mousse SK-PE
- profil conforme à la directive IFT MO 01/1
- formation d'un joint d'ombre
- convient à l'ITE



Applications

- pour la réalisation du joint de construction entre l'élément de porte/fenêtre et le système d'isolation thermique avec des briques de parement en terre cuite

Propriétés

- raccord d'enduit esthétique avec joint d'ombre
- Prise de mouvement 3D en traction 4,5 mm, en longueur illimitée, en compression 2,0 mm, en largeur 4 mm (+/- 2,0 mm)
- résistant aux UV
- durablement étanche à la pluie battante jusqu'à 600 Pa

Support

État du support / Vérifications

- Le support doit être sec, plan, exempt de résidus empêchant l'adhérence, exempt de poussières et de graisse et adapté au collage.
- Un essai de collage doit être effectué avant le montage. Nettoyer le support avec un chiffon sec et propre à un endroit caché et coller sur un morceau de profilé d'env. 10 cm de long et appuyer fermement. Au bout de 30 minutes, retirer rapidement du support. La rupture dans le ruban adhésif en mousse doit être continue.
- Les fenêtres et les portes doivent être installées conformément aux directives en vigueur et selon l'état actuel de la technique.

Préparation du support

- La surface à coller doit être nettoyée et, le cas échéant, prétraitée avec le stylo de primaire AKURIT T-FAL PS.
- Avec des surfaces à faible énergie (par ex. laques, lasures, revêtements par poudrage et similaires), prétraiter le support avec le stylo de primaire AKURIT T-FAL PS avant la mise en place du profilé.
- Avec des surfaces revêtues par poudrage, respecter les recommandations de nettoyage du fabricant de laque.

akurit T-FAL DUO KR

profilé de raccord d'embrasure 3D

Température

- La mise en œuvre est interdite en présence de températures de l'air, du matériau et du support inférieures à +5 °C et supérieures à +30 °C.

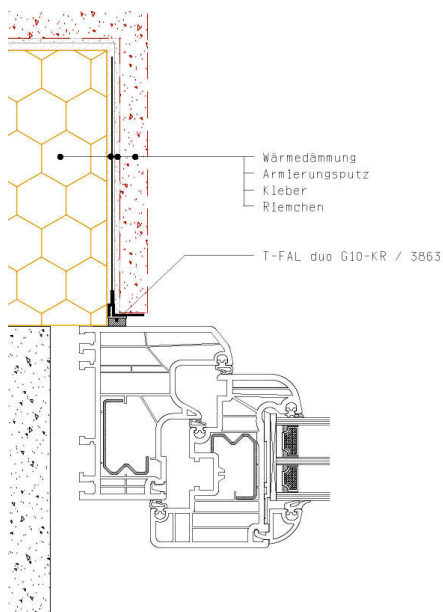
Application / Mise en œuvre / Montage

- Enlever le papier protecteur de la bande adhésive en mousse.
- Encoller le profilé sans contrainte d'un côté à l'autre du profilé.
- Presser fermement le profilé sur toute sa longueur afin de garantir un encollage optimal sur le support.
- Enlever le papier protecteur de la bande à détacher.
- Encoller le film protecteur.
- Lors de l'enduisage, veiller au remplissage complet de l'aile. Éviter les creux.
- Incorporer complètement les bandes de tissu dans le mortier de collage et d'armature. Pour ce faire, soulever la bande de tissu, appliquer le mortier d'armature sur toute la surface, enfoncer la bande de tissu dans la couche de mortier et serrer.
- Les briques peuvent être collées après le durcissement suffisant du sous-enduit. Respecter la durée de vie nécessaire du sous-enduit.
- Après le durcissement du mortier-colle, replier la languette de protection sur toute la longueur et la retirer vers l'avant.

Remarques

- Les joints éventuels des profilés d'étanchéité doivent être scellés avec une masse d'étanchéité avant l'enduisage.

Installation de graphiques 3D



Stockage

- Stocker au sec, à plat et à l'abri du gel.
- Il convient d'empêcher toute déformation du produit due à un mauvais stockage.
- Toute période de stockage supérieure à 24 mois à compter de la date de fabrication doit être évitée.

Forme de livraison

- 30 pièces/botte

Caractéristiques techniques

Longueur

2.6 m

Toutes les données indiquées sont des valeurs moyennes qui ont été déterminées en laboratoire selon les normes d'essai applicables et par des essais d'applications. Des divergences sont possibles dans la pratique.

Remarques générales

Les indications de cette fiche technique ne sont que des recommandations générales. En cas de questions portant sur un cas d'application précis, veuillez vous adresser à notre conseiller technico-commercial compétent. Toutes les indications reposent sur nos connaissances et notre expérience actuelles et se rapportent à une utilisation conforme aux usages de la profession. Toutes les indications sont données sans engagement et ne dégagent pas l'utilisateur de sa responsabilité de vérifier si le produit est compatible avec l'utilisation prévue. Aucune garantie n'est donnée quant à la validité générale des indications, quelles que soient les conditions météorologiques, de mise en œuvre ou de l'ouvrage. Sous réserve de modifications à la suite de progrès techniques concernant le produit et les méthodes d'application. Respecter les règles générales de la construction, les normes et directives en vigueur et les directives techniques de mise en œuvre. La présente fiche technique annule et remplace les éditions précédentes. Les informations les plus récentes peuvent être consultées sur notre site Web.