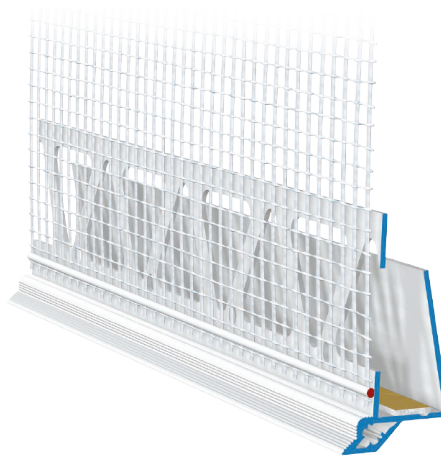


# WSA W80

Opsteekprofiel pleister basisplaat

## Hard PVC-profiel met staaf en PE-schuimtape

- Gekantelde profielcontour om water naar beneden te leiden

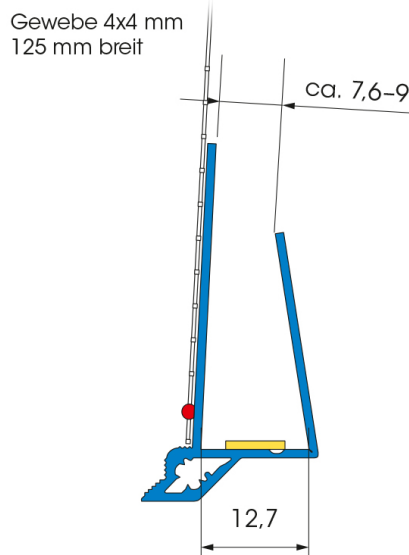


## Toepassingen

- voor horizontale installatie in externe thermische isolatie-composietsystemen met pleisteraansluitingen op rolluik-/rolluik-deurkasten

## Eigenschappen

- kunststofprofiel vervaardigd conform DIN 16941
- weers- en uv-bestendig



## Verwerking

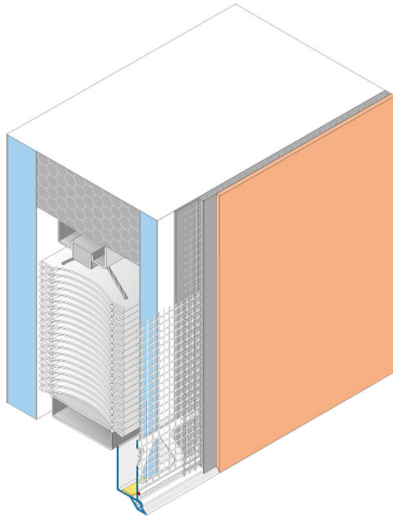
### Toepassing / Verwerking / Montage

- Installeer de isolatie volgens de ETICS-goedkeuring.
- Knip het profiel op de vereiste lengte met een geschikte steunschaaar.
- Verwijder de afplaktape van de binnenste PE-schuimtape.
- Plaats het profiel aan één kant over de bestaande gipsplaat en druk het profiel aan de andere kant op de plaat.
- Verbind de volgende profielen met de bijgeleverde steekverbindingen (Z13).
- Vouw de stof weg en breng de versteviging aan. Werk in de stof.
- Breng de wapening over het hele oppervlak aan. Trek het oppervlakteweefsel tot aan de pleisterrand en knip af.
- Na voldoende standtijd afwerkpleister aanbrengen.

# WSA W80

Opsteekprofiel pleister basisplaat

## 3D grafische installatie



## Opslag

- Droog, liggend en vorstvrij bewaren.
- Vervormingen van het product door verkeerde opslag moeten worden vermeden.

## Leveringsvorm

- 25 stuks/bos

## Technische gegevens

**Lengte** 2,00 m

Alle gegevens zijn gemiddelden die in laboratoriumomstandigheden volgens de desbetreffende normen en proeven werden bepaald. In de praktijk zijn afwijkingen mogelijk.

## Algemene aanwijzingen

De informatie op dit gegevensblad zijn slechts algemene aanbevelingen. Indien u in een concreet geval vragen zou hebben, kunt u zich richten tot onze bevoegde technische verkoopadviseur. Alle informatie berust op onze huidige kennis en ervaringen en hebben betrekking op professioneel toepassing en gewoon gebruik. Alle informatie is vrijblijvend en ontslaat de gebruiker niet van eigen controle van de geschiktheid van het product voor het voorziene gebruiksdoel. Wij zijn niet aansprakelijk voor de algemene geldigheid van alle informatie met betrekking tot verschillende weers-, verwerkings- en bouwomstandigheden. Wijzigingen in het kader van product- en gebruikstechnische doorontwikkelingen blijven voorbehouden. De algemene regels van de bouwtechniek, de geldende normen en richtlijnen alsook technische verwerkingsrichtlijnen moeten worden nageleefd. Bij het verschijnen van dit technisch gegevensblad zijn eerdere uitgaven niet langer geldig. De meest actuele informatie vindt u op onze website terug.