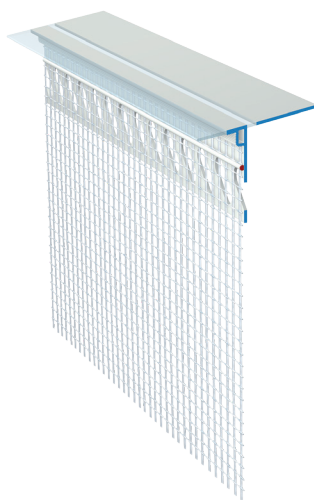


ATP W42

Profilé de raccordement

Profilé en PVC rigide avec tissu en fibre de verre soudé

- respect de l'inclinaison requise d'au moins 5° au niveau de l'appui de fenêtre
- avec bord antigoutte doux et transparent



Applications

- pour la réalisation d'une finition propre de l'enduit dans systèmes WDV pour la réalisation d'une deuxième couche d'étanchéité sous les appuis de fenêtre
- à utiliser avec un film d'étanchéité approprié

Propriétés

- Branche sans poinçonnage pour la mise en place du film d'étanchéité
- barrette en PVC estampée avec bande de tissu soudée
- tissu en fibre de verre résistant aux alcalis 160 g/m
- débord de tissu de 10 cm sur un côté dans le sens de la longueur
- Connecteur fourni

Support

État du support / Vérifications

- Le support doit être sec, solide, propre et exempt de poussières, de produits de séparation, d'efflorescences, de couches de frittage, ainsi que de résidus nuisibles à l'adhérence.

ATP W42

Profilé de raccordement

Mise en œuvre

Température

- La mise en œuvre est interdite en présence de températures de l'air, du matériau et du support inférieures à +5 °C et supérieures à +30 °C.

Application / Mise en œuvre / Montage

• VARIANTE 1:

Exécution du 2ème niveau d'étanchéité avec film d'étanchéité

1. Couper le profilé de finition à la dimension requise à l'aide d'une cisaille d'appui appropriée.
2. Appliquer l'armature sous le bord de l'isolant sur une surface complète d'environ 15 cm.
3. Placer le profilé au ras des bords de l'isolant et, le cas échéant, le fixer à l'aide de connecteurs.
4. Appliquer le film d'étanchéité selon les instructions du fabricant.
5. Appliquer le tissu sur toute la surface de la branche inférieure. Retirer l'aide à la fixation.
6. Appliquer le tissu de surface jusqu'au bord inférieur du profilé en le faisant se chevaucher.
7. Après le temps de repos nécessaire, appliquer l'enduit de finition et le lisser sur le bord du profilé.
8. Retirer le film de protection de l'égouttoir transparent

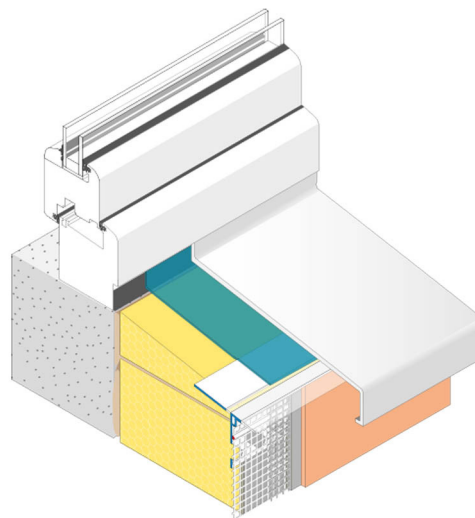
• VARIANTE 2:

Exécution en cas de montage ultérieur

1. couper le profilé de finition à la dimension requise à l'aide d'une cisaille d'appui appropriée.
2. insérer le profilé sous l'appui de fenêtre, au ras des bords, et le fixer si nécessaire avec des connecteurs.
3. l'étanchéité sous l'appui de fenêtre doit être réalisée par le client avec une bande d'étanchéité PUR appropriée.
4. appliquer le tissu sur toute la surface de la branche inférieure. Retirer l'aide à la fixation.
5. appliquer le tissu de surface en le faisant se chevaucher jusqu'au bord inférieur du profilé.
6. après le temps de repos nécessaire, appliquer l'enduit de finition et le lisser sur le bord du profilé.
7. retirer le film de protection du bord transparent de l'égouttoir

Installation de graphiques 3D

ATP W42-UNI



Stockage

- Stocker au sec, à plat et à l'abri du gel.
- Il convient d'empêcher toute déformation du produit due à un mauvais stockage.

Forme de livraison

- 15 pièces/bande

Caractéristiques techniques

Longueur 2.00 m

Toutes les données indiquées sont des valeurs moyennes qui ont été déterminées en laboratoire selon les normes d'essai applicables et par des essais d'applications. Des divergences sont possibles dans la pratique.

Remarques générales

Les indications de cette fiche technique ne sont que des recommandations générales. En cas de questions portant sur un cas d'application précis, veuillez vous adresser à notre conseiller technico-commercial compétent. Toutes les indications reposent sur nos connaissances et notre expérience actuelles et se rapportent à une utilisation conforme aux usages de la profession. Toutes les indications sont données sans engagement et ne dégagent pas l'utilisateur de sa responsabilité de vérifier si le produit est compatible avec l'utilisation prévue. Aucune garantie n'est donnée quant à la validité générale des indications, quelles que soient les conditions météorologiques, de mise en œuvre ou de l'ouvrage. Sous réserve de modifications à la suite de progrès techniques concernant le produit et les méthodes d'application. Respecter les règles générales de la construction, les normes et directives en vigueur et les directives techniques de mise en œuvre. La présente fiche technique annule et remplace les éditions précédentes. Les informations les plus récentes peuvent être consultées sur notre site Web.