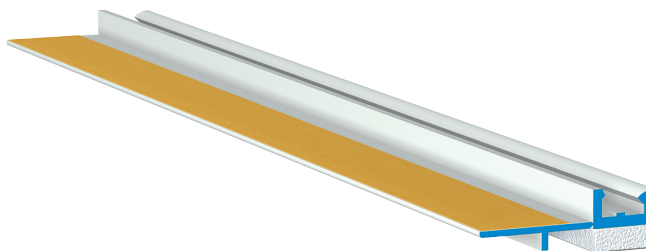


# akurit MINI A11

Profil de raccordement pour enduit

## profil PVC avec languette de recouvrement autocollante pour films de protection

- étanche à la pluie battante
- résistant aux intempéries et aux UV
- largeur : 9 mm



## Applications

- pour le raccordement d'enduit de fenêtres, de portes et d'éléments de construction similaires
- pour sous-enduit, enduit gratté et enduit d'assainissement

## Propriétés

- découplage thermique et acoustique

## Support

### Supports appropriés

- Fenêtres, portes et autres éléments de construction en bois, métal ou PVC

### État du support / Vérifications

- Le support doit être sec, plan, exempt de résidus empêchant l'adhérence, exempt de poussières et de graisse et adapté au collage.
- Les fenêtres et les portes doivent être installées conformément aux directives en vigueur et selon l'état actuel de la technique.
- Un essai de collage doit être effectué avant le montage. Nettoyer le support avec un chiffon sec et propre à un endroit caché et coller sur un morceau de profilé d'env. 10 cm de long et appuyer fermement. Au bout de 30 minutes, retirer rapidement du support. La rupture dans le ruban adhésif en mousse doit être continue.

### Préparation du support

- Nettoyer les châssis de fenêtre / porte juste avant de coller le profilé.

## Mise en œuvre

### Température

- Ne pas traiter en présence de températures inférieures à +5°C et supérieures à +40°C.

### Application / Mise en œuvre / Montage

- Raccourcir minutieusement le profilé avec des ciseaux à enclume. Le profilé transversal supérieur sera collé plus tard entre les profilés latéraux verticaux. À cet égard, entailler suffisamment la languette de protection des profilés verticaux avec des ciseaux. Inciser la languette de protection sur env. 5 cm le long de l'arête de rupture afin de faciliter l'enlèvement ultérieur de la languette de protection.
- Enlever le papier protecteur de la bande d'étanchéité PE et coller parallèlement au bord.
- Coller tout d'abord les profilés verticaux puis le profilé transversal supérieur.
- Enlever le papier protecteur de la languette de protection puis presser le film protecteur côté ouvrage sur la bande adhésive de la languette de protection.

### Remarques

- Une fois les travaux terminés, enlever prudemment le film côté ouvrage vers l'avant. Plier une fois la languette de protection vers l'avant sur toute sa longueur puis la détacher du profilé vers l'avant.

# akurit MINI A11

Profil de raccordement pour enduit

## Stockage

- Stocker au sec, à plat et à l'abri du gel.
- Il convient d'empêcher toute déformation du produit due à un mauvais stockage.
- Peut être stocké pendant au moins 12 mois après la date de fabrication, dans l'emballage d'origine.

## Forme de livraison

- 10 pièces/carton

## Remarques générales

Les indications de cette fiche technique ne sont que des recommandations générales. En cas de questions portant sur un cas d'application précis, veuillez vous adresser à notre conseiller technico-commercial compétent. Toutes les indications reposent sur nos connaissances et notre expérience actuelles et se rapportent à une utilisation conforme aux usages de la profession. Toutes les indications sont données sans engagement et ne dégagent pas l'utilisateur de sa responsabilité de vérifier si le produit est compatible avec l'utilisation prévue. Aucune garantie n'est donnée quant à la validité générale des indications, quelles que soient les conditions météorologiques, de mise en œuvre ou de l'ouvrage. Sous réserve de modifications à la suite de progrès techniques concernant le produit et les méthodes d'application. Respecter les règles générales de la construction, les normes et directives en vigueur et les directives techniques de mise en œuvre. La présente fiche technique annule et remplace les éditions précédentes. Les informations les plus récentes peuvent être consultées sur notre site Web.