

## Mortiers de jointoiment pour pavés tubag PFH



- Mortier de jointoiment lié au ciment trass pour pavés en pierre naturelle et en béton
- Pour des surfaces fortement exposées au trafic
- Convient pour l'aménagement des voiries
- Non drainant
- Répond aux exigences de la fiche technique FGSV M FP n° 618/2 Mortier de jointoiment pour pavés de type A
- Résistance à la compression :  $\geq 50 \text{ N/mm}^2$
- Granulométrie : 0 – 1,2 mm



- Mortier de jointoiment lié au ciment trass pour pavés en béton et pierres avec une faible résistance mécanique
- Pour des surfaces fortement exposées au trafic
- Convient pour la **catégorie d'utilisation N3** selon ZTV Wegebau
- Non drainant
- Répond aux exigences de la fiche technique FGSV M FP n° 618/2 Mortier de jointoiment pour pavés de **type B**
- Haute résistance au gel et au sel de déneigement
- Résistance à la compression :  $\geq 30 \text{ N/mm}^2$
- Granulométrie : 0 – 1,2 mm



- Mortier de jointoiment lié au ciment trass pour pavés en pierre naturelle et en béton
- Pour des surfaces fortement exposées au trafic
- Convient pour l'aménagement des voiries
- **Convient tout particulièrement pour les grands pavés avec des joints larges**
- Non drainant
- Répond aux exigences de la fiche technique FGSV M FP n° 618/2 Mortier de jointoiment pour pavés de type A
- Résistance à la compression :  $\geq 45 \text{ N/mm}^2$
- Granulométrie : 0 – 2,5 mm



- Mortier de jointoiment à **prise rapide** lié au ciment trass pour pavés en pierre naturelle et en béton
- Pour des surfaces fortement exposées au trafic
- Convient pour l'aménagement des voiries
- Non drainant
- **Comportement de prise extrêmement rapide pour une ouverture à la circulation anticipée**
- Répond aux exigences de la fiche technique FGSV M FP n° 618/2 Mortier de jointoiment pour pavés de type A
- Résistance à la compression :  
1 j.  $\geq 28 \text{ N/mm}^2$ , 7 j.  $\geq 40 \text{ N/mm}^2$ , 28 j.  $\geq 50 \text{ N/mm}^2$
- Granulométrie : 0 – 1,2 mm

## Mortiers de jointoiment pour pavés non drainants



Natürlich mit original **tubagTrass**



Les mortiers de jointoiment pour pavés à base de ciment de tubag sont également disponibles en silo\*.

\* disponibilité régionale

## Assistance Conseils techniques

**+49 541 601-601**

### Luxembourg

Site de **Contern**  
Sievert Luxemburg S.A., Luxemburg  
1, Square Peter Dussmann · L-5324 Contern  
Tél. : +352 357711-1  
Fax : +352 357920  
E-mail : orders@quick-mix.lu (commandes)  
contact@quick-mix.lu (autres)

### Allemagne

Site de **Schwagstorf**  
Sievert Baustoffe GmbH & Co. KG  
Zum Kronensee · D-49179 Ostercappeln  
Tél. : +49 541 601-831, 832  
Fax : +49 800 12580-60  
E-mail : Kundenbetreuung.Schwagstorf@sievert.de

Site de **Marl**  
Sievert Baustoffe GmbH & Co. KG  
Lippestraße 104-106 · D-45768 Marl-Brassert  
Tél. : +49 180 32325-01, 04  
Fax : +49 800 12580-50  
E-mail : Kundenbetreuung.Marl@sievert.de

Site de **Kruft**  
Sievert Baustoffe GmbH & Co. KG  
Tubag Allee 12 · D-56642 Kruft  
Tél. : +49 541 601-122, 125  
Fax : +49 800 12580-40  
E-mail : Kundenbetreuung.Kruft@sievert.de

Site de **Essen**  
Sievert Baustoffe GmbH & Co. KG  
Deilbachtal 63 · D-45257 Essen  
Tél. : +49 541 601-115, 124, 126  
Fax : +49 201 8488-256  
E-mail : Kundenbetreuung.Essen@sievert.de

Etat 03/2021 - tb 2223 FR - Ratsch

tubag

**PARFAIT POUR L'AMÉNAGEMENT DES VOIRIES POUR DES SURFACES PAVÉS DURABLEMENT ESTHÉTIQUES**



**FRANÇAIS**

Une marque de **sievert**

www.tubag.lu

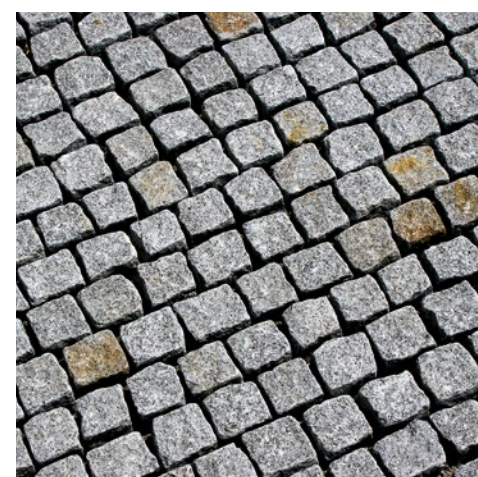


**MORTIERS DE JOINTOIEMENT  
POUR PAVÉS tubag PFH  
POUR DES SURFACES PAVÉS  
DURABLEMENT ESTHÉTIQUES**



Les mortiers de jointoiment pour pavés tubag PFH sont des mortiers de jointoiment pour pavés hydrauliques destinés aux surfaces exposées à un fort trafic. Par ailleurs, en fonction de la largeur des joints, de la résistance initiale ou du choix des matériaux pour les éléments de fixation, il existe toujours un type de produit parfaitement adapté dans la gamme des mortiers de jointoiment pour pavés tubag PFH.

De par leur composition spécifique et l'utilisation du trass original tubag, les



Pré-humidifier généreusement les éléments de fixation avant le jointoiment.

mortiers de jointoiment pour pavés PFH offrent une excellente fluidité et des propriétés de mise en œuvre optimales.

Les mortiers de jointoiment à base de ciment constituent la meilleure solution technique pour les surfaces exposées à un fort trafic. Cela est dû à leur bon rapport entre résistance et élasticité.

Pour les pavages et les dallages à faible contrainte, la faible dilatation et l'élasticité optimale des matériaux de construction utilisés sont des éléments déterminants.



Appliquer le mortier de jointoiment hautement fluide et autocompactant.

Plus le module d'élasticité des matériaux de construction est faible, plus les contraintes résultantes seront faibles.

Natürlich mit  
**original tubagTrass**



Rincer pour éliminer le mortier de jointoiment de la surface pavée.

**PFH**  
**MORTIER DE JOINTOIEMENT  
POUR PAVÉS**



Mortier de jointoiment à prise rapide lié au ciment trass pour pavés en pierre naturelle et en béton. Pour les surfaces exposées à un fort trafic. Convient également pour l'aménagement des voiries. Satisfait aux exigences de la fiche technique FGSV M FP geb.

- À un composant
- Modifié aux polymères
- Réduction des contraintes grâce au trass original tubag
- Faible tendance au retrait
- Résistances à la compression élevées
- Résistances à l'arrachement élevées
- Réduction du risque d'efflorescences de calcaire
- Résistance au gel et aux sels de déneigement
- Mise en œuvre aisée
- Hautement coulable
- Autoplaçant

**CONSEIL**

Lors de la mise en place des pavés ou des dalles, le mortier de pose s'élève dans l'espace de jointoiment. Lorsqu'il est à l'état non compacté, le mortier de pose présente une résistance nettement plus faible que le mortier de jointoiment autocompactant. D'après la fiche technique M FP geb. de la FGSV, le mortier de pose ne doit pas s'élever de plus de 2 cm dans l'espace de jointoiment. Cette valeur doit impérativement être respectée.



**Informations techniques**

|   | PFH   | PFH light   | PFH-B   | PFH rapid   |
|---|---|---|---|---|
| Éléments de fixation appropriés               | par exemple, pierres naturelles et dalles en pierre naturelle | par exemple, pavés et dalles en béton, clinkers, pierres naturelles tendres | par exemple, grands pavés en pierre naturelle | par exemple, pierres naturelles et dalles en pierre naturelle |
| Type conforme à la fiche tech. FGSV M FP geb. | A   | B   | A   | A   |
| Catégorie d'utilisation ZTV Wegebau           | N1 – N3   | N1 – N3   | N1 – N3                                       | N1 – N3   |
| Résistance à la compression (après 7 jours)   | > 35 N/mm <sup>2</sup>  | > 25 N/mm <sup>2</sup>  | > 30 N/mm <sup>2</sup>                        | > 40 N/mm <sup>2</sup> ***                                    |
| Résistance à la compression (après 28 jours)  | > 50 N / mm <sup>2</sup>                                      | > 30 N/mm <sup>2</sup>  | > 45 N/mm <sup>2</sup>                        | > 50 N/mm <sup>2</sup>  |
| Résistance à la flexion (après 28 jours)      | > 8 N/mm <sup>2</sup>   | > 7 N/mm <sup>2</sup>   | > 8 N/mm <sup>2</sup>                         | 8 N/mm <sup>2</sup>   |
| Granulométrie                                 | 0 – 1,2 mm  | 0 – 1,2 mm  | 0 – 2,5 mm                                    | 0 – 1,2 mm  |
| Largeurs de joints                            | 5 – 30 mm   | 5 – 30 mm   | 6 – 50 mm                                     | 5 – 30 mm   |
| Teintes                                       | gris / beige* / anthracite*                                   | gris / beige* / anthracite*   | gris / beige* / anthracite*                   | gris / beige* / anthracite*                                   |
| Forme de livraison**                          | Sac / En vrac   | Sac / En vrac   | Sac / En vrac                                 | Sac / En vrac   |

\* Des quantités minimales doivent être commandées / Autres couleurs spéciales possibles  
\*\*\* Ouverture à la circulation des voitures possible après 1 jour  
\*\* Produits en vrac selon disponibilité

**NOS RECOMMANDATIONS  
POUR LA POSE !**



Plonger l'élément de revêtement dans la barbotine d'adhérence. Une autre alternative consiste à en enduire la face inférieure.

**BARBOTINE D'ADHÉRENCE AU  
TRASS TNH rapid**

La barbotine d'adhérence au trass rapid de tubag permet d'assurer des liaisons solides dans le domaine de l'aménagement des voiries. Bien entendu avec le trass original tubag !

- La barbotine d'adhérence au trass rapid peut être utilisée comme adjuvant adhésif entre la couche de base et le revêtement
- La barbotine d'adhérence peut réduire de plus de 50 % les contraintes thermiques
- Mise en œuvre frais sur frais
- Résistant au gel et au sel de déneigement après durcissement



Recouvrir généreusement l'élément de revêtement de barbotine d'adhérence.



Placer et marteler l'élément de revêtement dans le mortier de pose frais (par exemple, tubag TPM-D4).