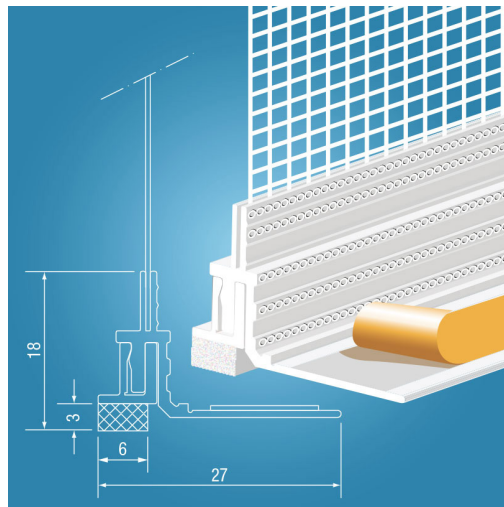


akurit T-FAL-DUO-006

3D verbindingsprofiel onthullen

tweedelig 3D pleisterprofiel met stofstroken

- krachtontkoppelde bewegingsabsorptie
- horizontaal en verticaal beweegbaar
- harde verwijderbare strook
- 3 mm SK-PE schuimtape
- profiel volgens IFT-richtlijn MO 01/1
- vorming van een schaduwvoeg
- geschikt voor ETICS



Toepassingen

- voor het maken van de bouwkundige verbindingsvoeg tussen raam-/deurelement en alle gangbare ETIC-systemen met wapening en afwerkpleister.

Eigenschappen

- Visueel aantrekkelijke pleisterverbinding met schaduwvoeg
- 3D bewegingsabsorptie in spanning 4,5 mm, longitudinaal onbeperkt, compressie 1,5 mm, transversaal 3 mm (+/- 1,5 mm)
- UV-bestendig
- Permanent waterdicht tegen slagregen tot 600 Pa

Ondergrond

Toestand / Inspecties

- De ondergrond moet droog, vlak en vrij zijn van resten, stof en vet die de hechting verminderen en geschikt voor verlijming zijn.
- Vóór de montage moet een lijmproof worden uitgevoerd. De ondergrond op een verborgen plaats reinigen met een droge, schone doek en een ca. 10 cm lang profielstuk opkleven en stevig aandrukken. Na 30 minuten krachtig van de ondergrond aftrekken. De breuk moet doorlopend in de schuimtape lopen.
- Ramen en deuren moeten volgens de geldende richtlijnen en de nieuwste stand van de techniek zijn ingebouwd.

Voorbehandling

- Het oppervlak waarop moet worden gekleefd moet worden gereinigd en evt. voorbehandeld met de AKURIT T-FAL PS primerstift.
- Bij laagenergetische oppervlakken (bv. lak, lazuur, poedercoatings o.d.) moet de ondergrond worden voorbehandeld met AKURIT T-FAL PS primerstift, vooraleer het profiel aan te brengen.
- Bij poedergecoate oppervlakken moeten de reinigingsaanbevelingen van de fabrikant van de lak worden opgevolgd.

akurit T-FAL-DUO-006

3D verbindingprofiel onthullen

Verwerking

Temperatuur

- Niet verwerken bij lucht-, materiaal- en ondergrondtemperaturen van minder dan +5 °C of meer dan +30 °C.

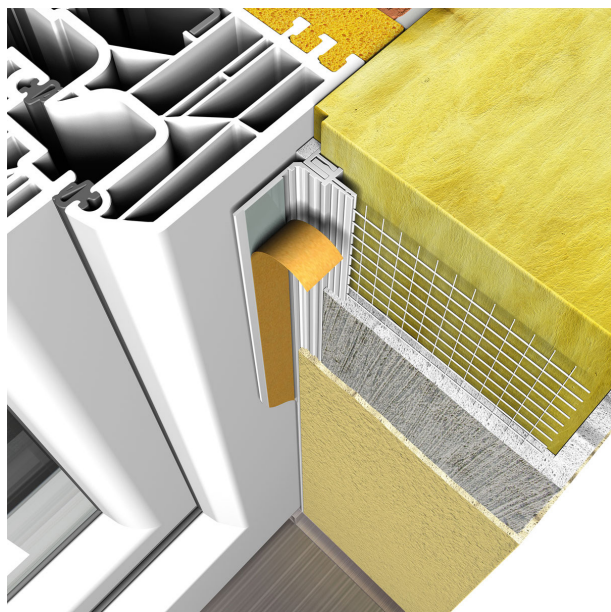
Toepassing / Verwerking / Montage

- Afdekpapier van de schuimtape trekken.
- Profiel spanningsvrij van één uiteinde van het profiel tegen het andere plakken.
- Profiel over de volledige lengte vast aanduwen om een optimale verlijming met de ondergrond te verkrijgen.
- Afdekpapier van de aftrekstrook trekken.
- Beschermfolie verlijmen.
- Bij het pleisteren ervoor zorgen dat het been volledig aangevuld is. Holle ruimtes moeten worden vermeden.
- Werk de stofstroken volledig in de lijm en de wapeningsmortel. Til hiervoor de stofstroken op, breng de wapeningsmortel aan over het hele oppervlak, druk de stofstroken in de mortellaag en trek dicht.
- Het afwerkpleister kan worden aangebracht, nadat het grondpleister voldoende verhard is. Vereiste standtijd van het grondpleister respecteren.
- Nadat het gips is uitgehard, vouw je de beschermflap over de hele lengte naar binnen en verwijder je hem aan de voorkant.

Aanwijzingen

- Evt. aanwezige voegen van de dichtprofielen moeten met afdichtmassa worden afdicht vóór het pleisteren.

3D grafische installatie



Opslag

- Droog, liggend en vorstvrij bewaren.
- Vervormingen van het product door verkeerde opslag moeten worden vermeden.
- Een bewaartermijn van meer dan 24 maanden na de productiedatum zou moeten worden vermeden.

Leveringsvorm

- 40 stuks/karton

Technische gegevens

Lengte 2,6 m

Alle gegevens zijn gemiddelden die in laboratoriumomstandigheden volgens de desbetreffende normen en proeven werden bepaald. In de praktijk zijn afwijkingen mogelijk.

Algemene aanwijzingen

De informatie op dit gegevensblad zijn slechts algemene aanbevelingen. Indien u in een concreet geval vragen zou hebben, kunt u zich richten tot onze bevoegde technische verkoopadviseur. Alle informatie berust op onze huidige kennis en ervaringen en hebben betrekking op professioneel toepassing en gewoon gebruik. Alle informatie is vrijblijvend en ontslaat de gebruiker niet van eigen controle van de geschiktheid van het product voor het voorziene gebruiksdoel. Wij zijn niet aansprakelijk voor de algemene geldigheid van alle informatie met betrekking tot verschillende weers-, verwerkings- en bouwomstandigheden. Wijzigingen in het kader van product- en gebruikstechnische doorontwikkelingen blijven voorbehouden. De algemene regels van de bouwtechniek, de geldende normen en richtlijnen alsook technische verwerkingsrichtlijnen moeten worden nageleefd. Bij het verschijnen van dit technisch gegevensblad zijn eerdere uitgaven niet langer geldig. De meest actuele informatie vindt u op onze website terug.