

**akurit**

Een merk van **sievert**



# Gevelisolatie- systemen

**NEDERLANDS**



# GEVELISOLATIESYSTEMEN

## Gevelisolate - nieuw niveau

akurit heeft het thema ETICS op de proef gesteld en op een niveau getild dat een reële efficiëntiewinst garandeert voor gespecialiseerde vaklui, stukadoors en schilders. Het resultaat zijn samengestelde systemen voor externe gevelisolatie die duidelijk verder gaan dan de componenten isolatieplaten en inklopbare ankers.

Naast isolatiematerialen bieden wij ook een ruim assortiment afwerkpleisters, kleurschakeringen, creatieve oppervlakteafwerkingen en een uitgekiend assortiment accessoires. State-of-the-art gevelisolatie afgestemd op de ondergrond, de vereiste energiebesparing en brandveiligheid.

Top ETICS - samengesteld door professionals voor professionals.

<b>Standaardsystemen</b>	<b>p. 04</b>
<b>Speciale systemen</b>	<b>p. 14</b>
<b>Systeemaansluitingen</b>	<b>p. 28</b>


# Warmte-isolatie tot een goed einde brengen met slechts twee isolatiematerialen

Het isolatiemateriaal bepaalt het karakter van een gevelisolatiesysteem. Het regelt de brandbeveiliging, warmte-isolatie, geluidsisolatie en bepaalt de opbouw van de lagen. Op de volgende dubbele bladzijde vindt u een beslissingsmatrix voor de 3 standaardsystemen van akurit en de toepassing ervan waarmee u snel een aanbevolen systeem voor verschillende eisen vindt. Uitgebreide informatie vindt u in het systeemcompas op onze website.

## Beginsituatie

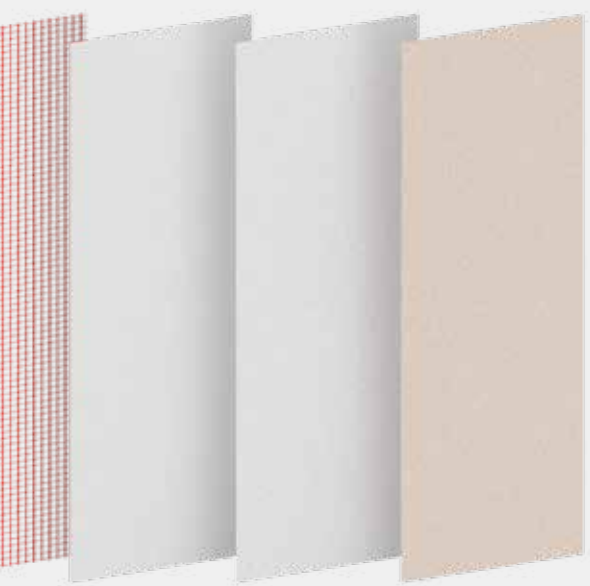
---

Keuze van het isolatiemateriaal

Vormgeving van het oppervlak 

Constructieve richtlijnen





## Gevelisolatiesystemen

Systeem **Basis EPS M** **p. 08**

Systeem **Mineraal MWP M** **p. 10**

Systeem **Massief MWP M** **p. 12**

Gevelisolatiesysteemaansluitingen **p. 28**

# Gevelisolatie- beslissingsmatrix

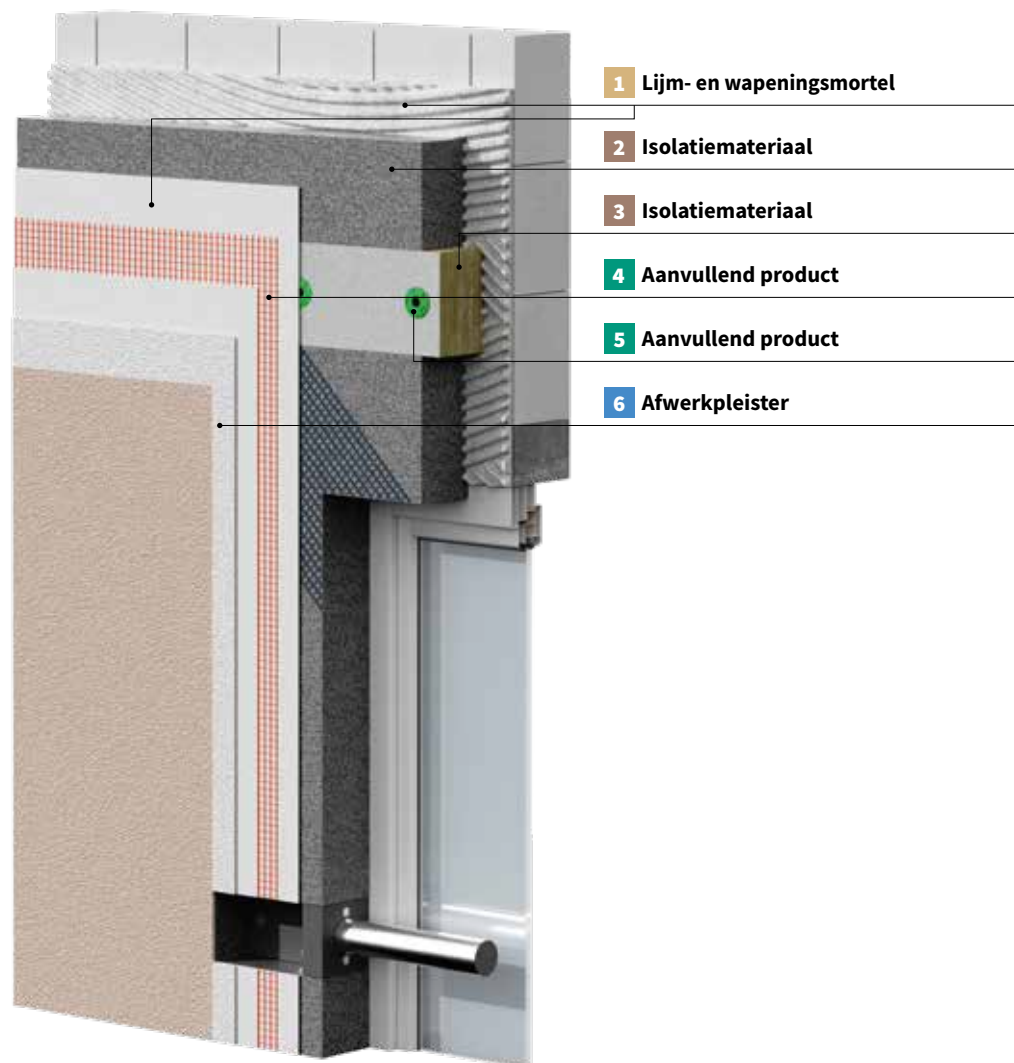
De keuze van het juiste gevelisolatiesysteem is afhankelijk van de bouwfysische eisen, zoals warmte-isolatie, vochtbescherming, brandveiligheid, geluidsisolatie en stabiliteit. De volgende matrix biedt u een eerste hulpmiddel om te bepalen welk van de 3 standaardsystemen van akurit met de respectieve varianten in principe geschikt is. Deze matrix kan professioneel advies ter plaatse en/of energieadvies niet vervangen.

## Standaardsystemen

<b>Systeemkenmerken</b>	
<b>Bouwmethode</b>	Eengezinswoning, massief Hoogte van het gebouw > 22 m Opbouw van puur minerale lagen Isolatiemateriaal
<b>Bouwfysica</b>	Brandklasse in het systeem Warmtegeleidingscoëfficiënt $\lambda$ W/(m·K) Volledige systemen zonder bijkomende brandschuif Verbetering van de geluidsisolatie mogelijk Groot dampdiffusievermogen Isolatiediktes $\geq$ 300 mm mogelijk
<b>Meerwaarde</b>	Mechanisch hogere belastbaarheid Pure lijmmontage mogelijk Gebogen muuropervlakken Verhoogde scheurbestendigheid bij bewegingen uit de ondergrond Blauwe Engel
<b>Vormgeving</b>	Donkere kleuren Krabpleister, in dikke lagen Steenstrips, leisteel Stucprofielen Verhoogde bescherming tegen algen, langer schoon Organisch afwerkpleister mogelijk
<b>Toelating</b>	



## akurit systeem Basis EPS M





## Systemcomponenten

### Hoofdcomponenten



#### 1 Lijm- en wapeningsmortel akurit SK grijs plamuur- en lijm-mortel

- lijm- en wapeningsmortel voor gevelisolatiesystemen
- waterafstotend
- kleur: grijs



#### 2 Isolatiemateriaal akurit EPS 032 WDV

grijs (gladde rand)

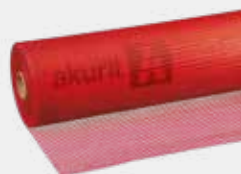
- gevelisolatie-isolatieplaat conform DIN EN 13163 van geëxpandeerd polystyreen (EPS), moeilijk ontvlambaar, bouwmaterialaalklasse B1
- thermische geleidbaarheid  $\lambda = 0,032 \text{ W}/(\text{m}\cdot\text{K})$
- afmetingen 1.000 x 500 mm



#### 3 Isolatiemateriaal akurit brandschuif 035 HP

aan weerszijden gecoat

- brandschuif conform DIN EN 13162 van niet-brandbare minerale wol (MW), bouwmaterialaalklasse A1
- thermische geleidbaarheid  $\lambda = 0,035 \text{ W}/(\text{m}\cdot\text{K})$
- afmetingen 1.200 x 200 mm
- gewicht: ca. 165 g/m<sup>2</sup>



#### 4 Aanvullend product akurit GF wapeningsweefsel fijn

- systeemweefsel voor akurit gevelisolatie- en pleistersystemen
- alkalibestendig
- maasbreedte ca. 4 x 4 mm
- gewicht: ca. 165 g/m<sup>2</sup>



#### 5 Aanvullend product akurit H2 slagplug

- universele slagplug met duale expansiezone en axiaal verschuifbaar bovenstuk
- toelating ETA-15/0740
- verschuifbare plugschotel voor een geoptimaliseerd zetgedrag (schotelintrekking)



#### 6 Afwerkpleister akurit VARIOSTAR structuurpleister

- machinaal verwerkbaar, vrij structureerbaar afwerkpleister
- verschillende structuren mogelijk door bewerking met truweel, mosrubberen schijf, kunststofschild of kunststof plakspaan

## Systemtoebehoren

Meer bescherming, langere houdbaarheid, efficiëntere verwerking: Met deze bijkomende producten slagen uw projecten sneller en wordt de kwaliteit nog beter.



#### Aanvullend product akurit GEB hoek brandbeveiliging

pantserweefsel hoek van de rol voor binnen- en buitenhoeken • conform brandbeveiligingseisen in gevelisolatiesystemen met 280 g/m<sup>2</sup> • beenlengte 7/9 cm



#### Aanvullend product akurit GEP weefselpijl

diagonale wapening aan openingshoeken om scheurvorming te vermijden • alkalibestendig • maasbreedte ca. 4 x 4 mm



#### Aanvullend product akurit Iso-Corner montage-element

bevestigingssysteem voor statisch relevante verankering van middelzware tot zware opbouw delen • nauwkeurig op maat snijden van het montage-element aan de muur • twee montagevlakken, aan de voor- en zijkant



#### Aanvullend product akurit Iso-Corner PT montageschroef

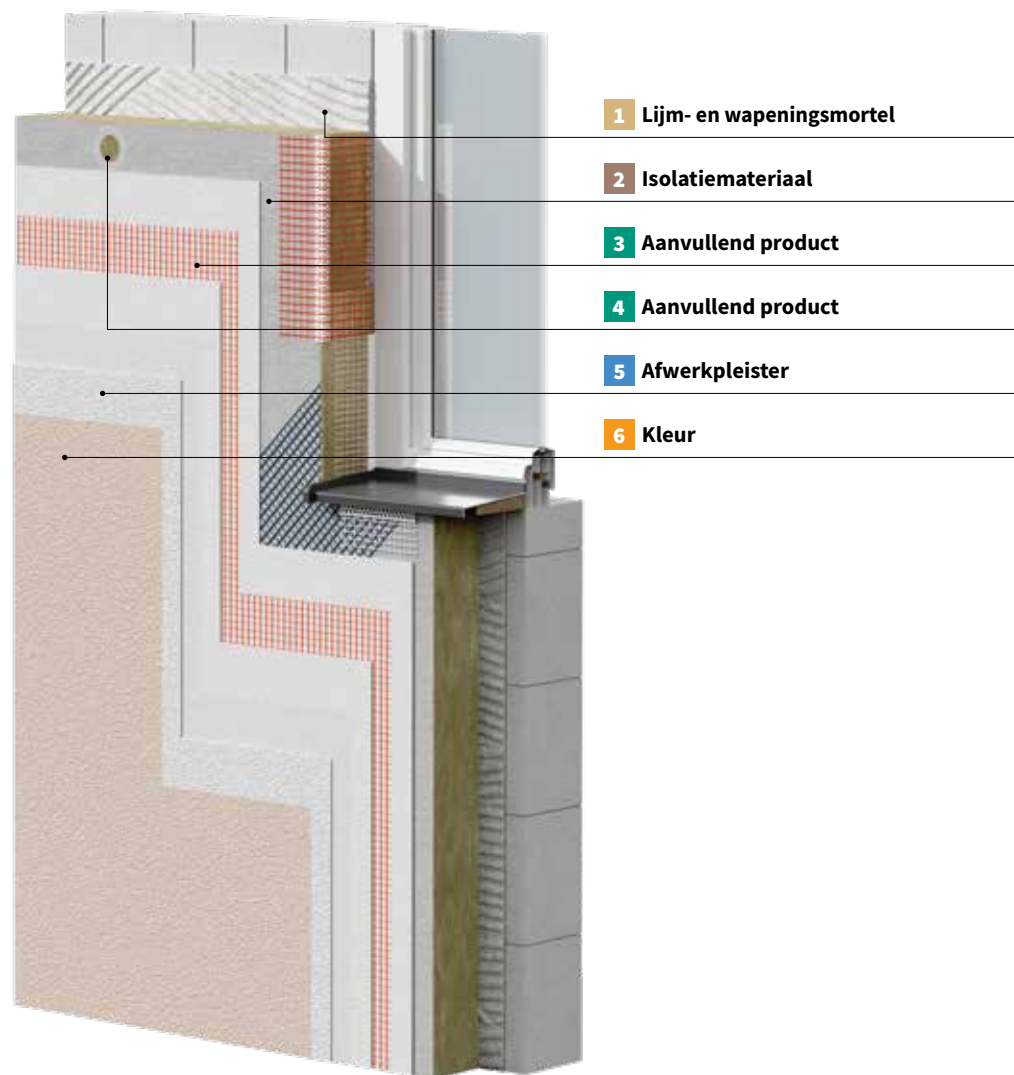
voor de bevestiging van de opbouw delen in het montage-element Iso-Corner



#### Aanvullend product akurit Iso-Corner Kit SDF gevelplug KB-10H

voor de bevestiging van het Iso-Corner montage-element

## akurit systeem Mineraal MWP M



## Systemcomponenten

### Hoofdcomponenten



#### 1 Lijm- en wapeningsmortel akurit SK licht

- lichte lijm- en wapeningsmortel, vilt- en afwerkpleister voor gevelisolatiesystemen
- met lichte minerale toeslagstoffen
- kleur: natuur wit



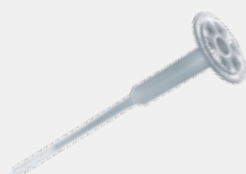
#### 2 Isolatiemateriaal akurit pleisterdragerplaat 035 RP (aan weerszijden gecoat)

- gevelisolatie-isolatieplaat conform DIN EN 13162 van niet-brandbare minerale wol (MW) – bouwmaterialaalklasse A1
- thermische geleidbaarheid  $\lambda = 0,035 \text{ W}/(\text{m}\cdot\text{K})$
- afmetingen 800 x 625 mm



#### 3 Aanvullend product akurit GF wapeningsweefsel fijn

- systeemweefsel voor akurit gevelisolatie- en pleistersystemen
- alkalibestendig
- maasbreedte ca. 4 x 4 mm
- gewicht: ca. 165 g/m<sup>2</sup>



#### 4 Aanvullend product akurit STR U 2G schroefplug

- universele schroefplug
- voor de verzonken (vanaf 80 mm) montage en montage gelijk met het oppervlak tot 400 mm isolatiedikte
- verankeringsdiepte: 25 mm in ondergrondcategorieën A – D en 65 mm in cellenbeton (E)
- toelating ETA-04/0023



#### 5 Afwerkpleister akurit HCS HYDROCON® strijkpleister

- machinaal verwerkbaar afwerkpleister met innovatieve bindmiddelcombinatie
- met krabpleistereffect
- gecontroleerd en aanbevolen door het Instituut für Baubiologie Rosenheim



#### 6 Kleur akurit FHC HYDROCON® silicaatfinish

- silicaatgevelverf voor het HYDROCON-pleistersysteem, mat
- systeemfinish voor HYDROCON® afwerkpleister
- membraantechnologie met gecontroleerde gedeeltelijk hydrofobe inleiding
- hydroDry-effect ter bevordering van de verdamping door doelgerichte temperatuurverhoging
- verwarming van de gevel op basis van uv-actieve componenten
- zeer sterk CO<sub>2</sub>- en waterdampdoorlatend
- zonder biocide filmbescherming

## Systemtoebehoren

Meer bescherming, langere houdbaarheid, efficiëntere verwerking: Met deze bijkomende producten slagen uw projecten sneller en wordt de kwaliteit nog beter.



#### Aanvullend product akurit GE weefselhoekprofiel

loodrechte randvorm voor akurit gevelisolatiesystemen en wapeningspleister • versterkte kunststofrand • beenlengte 15/10 cm



#### Aanvullend product akurit ET VT 2G combischotel

opsteekschotel ø 110 mm voor STR U 2G schroefplug • met het oppervlak gelijk verzonken montage in isolatieplaten van minerale wol • geen bijkomend zetgereedschap vereist



#### Aanvullend product akurit STR rondel

systeemrondel van EPS, minerale wol of polyurethaan • voor de verzonken montage van de schroefplug STR U 2G • ø 65 mm; dikte 15 mm



#### Aanvullend product akurit GEP weefselpijl

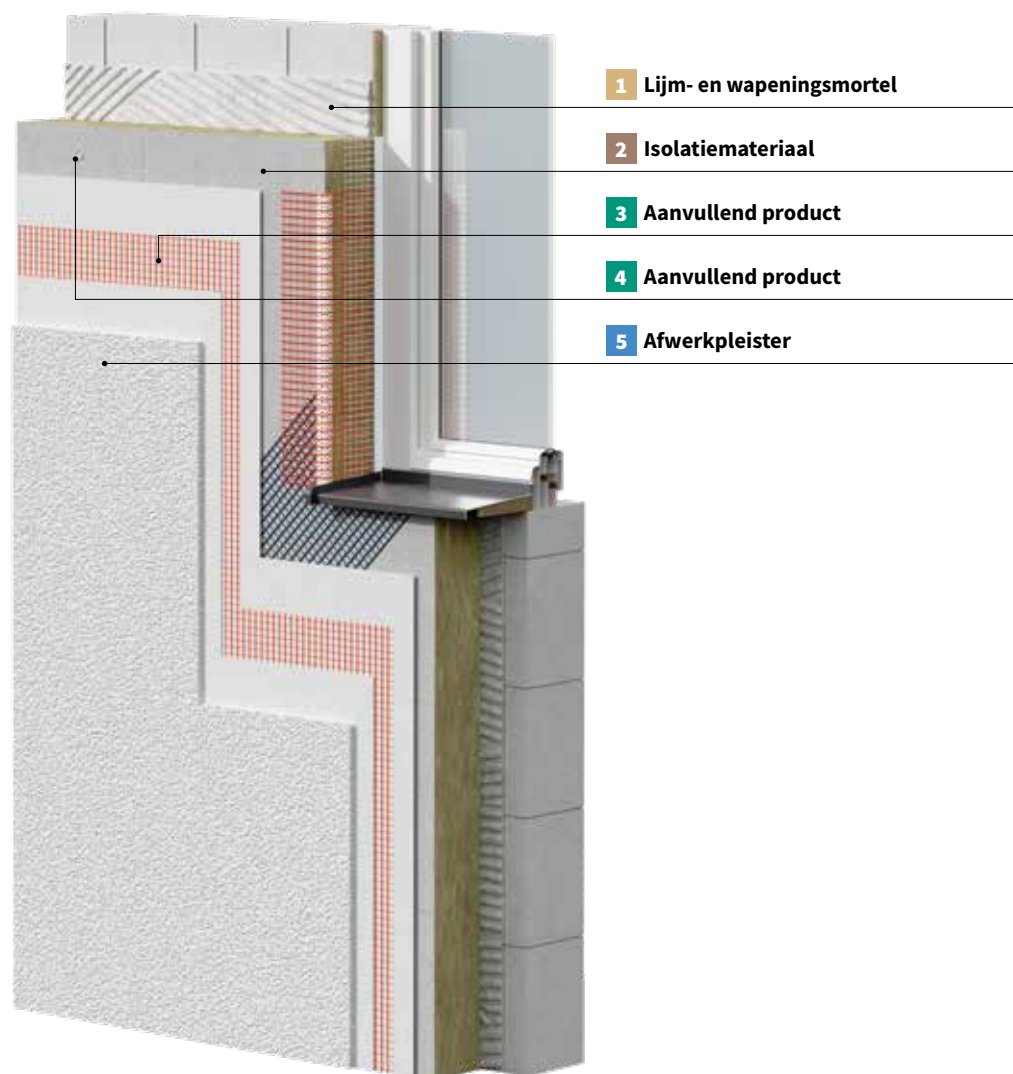
diagonale wapening aan openingshoeken om scheurvorming te vermijden • alkalibestendig • maasbreedte ca. 4 x 4 mm



#### Aanvullend product akurit ATP afsluitprofiel

pleisterprofiel voor een schone pleisterafsluiting onder vensterbanken • onder plaatbekledingen

## akurit systeem Massief MWP M



## Systemcomponenten

### Hoofdcomponenten



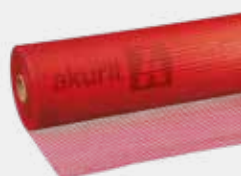
#### 1 Lijm- en wapeningsmortel akurIt SK licht

- lichte lijm- en wapeningsmortel, vilt- en afwerkpleister voor gevelisolatiesystemen
- met lichte minerale toeslagstoffen
- kleur: natuur wit



#### 2 Isolatiemateriaal akurIt pleisterdragerplaat 035 KP (aan weerszijden gecoat)

- gevelisolatie isolatieplaat conform DIN EN 13162 van niet-brandbare minerale wol (MW) – bouwmaterialaalklasse A1
- thermische geleidbaarheid  $\lambda = 0,035 \text{ W/(m}\cdot\text{K)}$
- afmetingen 1.200 x 400 mm



#### 3 Aanvullend product akurIt GM wapeningsweefsel middel

- systeemweefsel voor akurIt gevelisolatie- en pleistersystemen
- alkalibestendig
- maasbreedte ca. 6 x 6 mm
- gewicht: ca. 155 g/m<sup>2</sup>



#### 4 Aanvullend product akurIt ETF EcoTwist schroefplug

- in de diepte verzinkbare schroefplug in EPS van 100 – 400 mm en in isolatieplaten van homogene minerale wol van 100 – 200 mm met universele grootte voor alle isolatiediktes
- toelating ETA-12/0208
- drie pluglengtes voor de overbrugging van niet-belastbare lagen



#### 5 Afwerkpleister akurIt KP krabpleister

- dik afwerkpleister met gekrabde oppervlaktestructuur (krabafwerkpleister)
- pleisterlaag: ca. 10 mm plus granulatie
- pleisterdikte: gereed gekrabd ca. 10 mm
- voor akurIt gevelisolatiesystemen
- als afwerkpleister op minerale ondergronden
- wit, gekleurd met glans
- kleuren, volgens kleurencollectie ColorPoint 20.10

## Systemtoebehoren

Meer bescherming, langere houdbaarheid, efficiëntere verwerking: Met deze bijkomende producten slagen uw projecten sneller en wordt de kwaliteit nog beter.



Aanvullend product  
**akurIt GE** weefselhoekprofiel

loodrechte randvorm voor akurIt gevelisolatiesystemen en wapeningspleister • versterkte kunststofrand • beenlengte 15/10 cm



Aanvullend product  
**akurIt GEP** weefselpijl

diagonale wapening aan openingshoeken om scheurvorming te vermijden • alkalibestendig • maasbreedte ca. 4 x 4 mm



Aanvullend product  
**akurIt ETF-VS** EcoTwist afsluitstop

om het boorgat in het isolatiemateriaal af te sluiten bij de schroefplug ETF EcoTwist



Aanvullend product  
**akurIt PUR-EX W29**  
Weefsellijst ontkoppeld

voor ontkoppelde pleisteraansluitingen aan ramen en deuren waarbij rekening moet worden gehouden met compensatiebewegingen • met gecompriëerde PUR-band – slagregendicht • K-variant voor dik afwerkpleister (krabpleister)



Isolatiemateriaal  
**akurIt dagkantplaat 036 KP**  
aan weerszijden gecoat

gevelisolatie-dagkantisolatieplaat conform DIN EN 13162 van niet-brandbare minerale wol (MW), bouwmaterialaalklasse A1 • thermische geleidbaarheid  $\lambda = 0,036 \text{ W/(m}\cdot\text{K)}$  • afmetingen 1.200 x 400 mm


# Een sterk kwartet rond het geheel bij de gevelisolatie af

Een actueel gevelisolatiesysteem moet vandaag niet meer uit EPS of minerale wol en strijkpleister bestaan. Het kan aan de individuele wensen van de opdrachtgever, ecologische warmte-isolatie uit hernieuwbare grondstoffen of technische probleemoplossingen voldoen. Op de volgende bladzijde vindt u een beslissingsmatrix voor de speciale systemen van akurit ter oriëntatie bij uw keuze van het gepaste systeem. Uitgebreide informatie vindt u in het systeemcompas op onze website.

## Beginsituatie

---

Keuze van het isolatiemateriaal

Vormgeving van het oppervlak 

Constructieve richtlijnen





## Gevelisolatiesystemen

### Gevelisolatiesystemen

---

Systeem **Nordic MWP R** **p. 18**

Systeem **Mono MI M** **p. 22**

Systeem **Natura WF M** **p. 24**

Systeem **Uni PU M** **p. 26**

Gevelisolatiesysteemaansluitingen **p. 28**

### Binnenisolatie

---

Systeem **M-POR** **p. 30**

# Gevelisolatie- beslissingsmatrix

De korte weg van de wens van de klant naar een oplossing op maat: Er is niet meer nodig dan een scherp oog om het systeem te definiëren dat perfect tegemoetkomt aan de eisen van uw opdrachtgever. Maak gebruik van de beslissingsmatrix als adviestool om tijdens het adviesgesprek direct te scoren.



## Speciale systemen

### Nordic

		MWP R	EPS R
<b>Systeemkenmerken</b>		Keramiek, duurzaam en optisch aantrekkelijk   combineerbaar met klassiek afwerkpleister   beste keuze bij sterk belaste plaatsen op de benedenverdieping	Steenstrips ook in het systeem Basic combineerbaar met slechts één plamuur en lijm mortel   maximale speelruimte voor vormgeving
<b>Bouwmethode</b>	Eengezinswoning, massief	+	+
	Hoogte van het gebouw > 22 m		
	Opbouw van puur minerale lagen	+	
<b>Bouwfysica</b>	Isolatiemateriaal	MWP	EPS
	Brandklasse in het systeem	A2, niet brandbaar	B1, moeilijk ontvlambaar
	Warmtegeleidingscoëfficiënt $\lambda$ W/(m·K)	0,035	0,032
	Volledige systemen zonder bijkomende brandschuif	+	
	Verbetering van de geluidsisolatie mogelijk	+	
	Groot dampdiffusievermogen		
	Isolatie diktes $\geq$ 300 mm mogelijk		
<b>Meerwaarde</b>	Mechanisch hogere belastbaarheid	+	+
	Pure lijmmontage mogelijk		
	Gebogen muuroppervlakken		
	Verhoogde scheurbestendigheid bij bewegingen uit de ondergrond		
	Blauwe Engel		
<b>Vormgeving</b>	Donkere kleuren		
	Krabpleister, in dikke lagen		
	Steenstrips, lesteen	+	+
	Stucprofielen		
	Verhoogde bescherming tegen algen, langer schoon	+	+
	Organisch afwerkpleister mogelijk		
<b>Toelating</b>		Z-33.46-1598	Z-33.46-1598





## Mono

**MI M**

Massief geluid door massieve isolatieplaat | minerale grondstoffen vervaardigd met weinig toegevoegde primaire energie

+

+

+

MI-XP

A2, niet brandbaar

0,045

+

+

+

+

+

Z-33.43-1028



## Natura

**WF M**

De natuurlijke combinatie van houtvezels en minerale pleistersystemen

+

WF

B2, normaal ontvlambaar

0,039

+

+

+

(+)

Z-33.43-1580

**WF HM**

Naverdichting in de stedelijke woonomgeving met houten wanden

houten wanden

+

WF

B2, normaal ontvlambaar

0,039

+

+

+

(+)

Z-33.47-1171



## Uni

**PU M**

Beste isolatiewaarden van de sokkel tot aan het dak | geen brandschuif vereist

+

PU

B1, moeilijk ontvlambaar

vanaf 0,024

+

+

+

+

+

Gelijmd en verplugd Z-33.43-1007  
pure lijmontage  
Z-33.41-1600



## M-POR

Bij historisch waardevolle of beschermde gevels | vochtregelend met capillair actieve minerale isolatieplaat | voor meer gezelligheid

+

+

+

MI-DI

A2, niet brandbaar

0,042

+

+

+

+

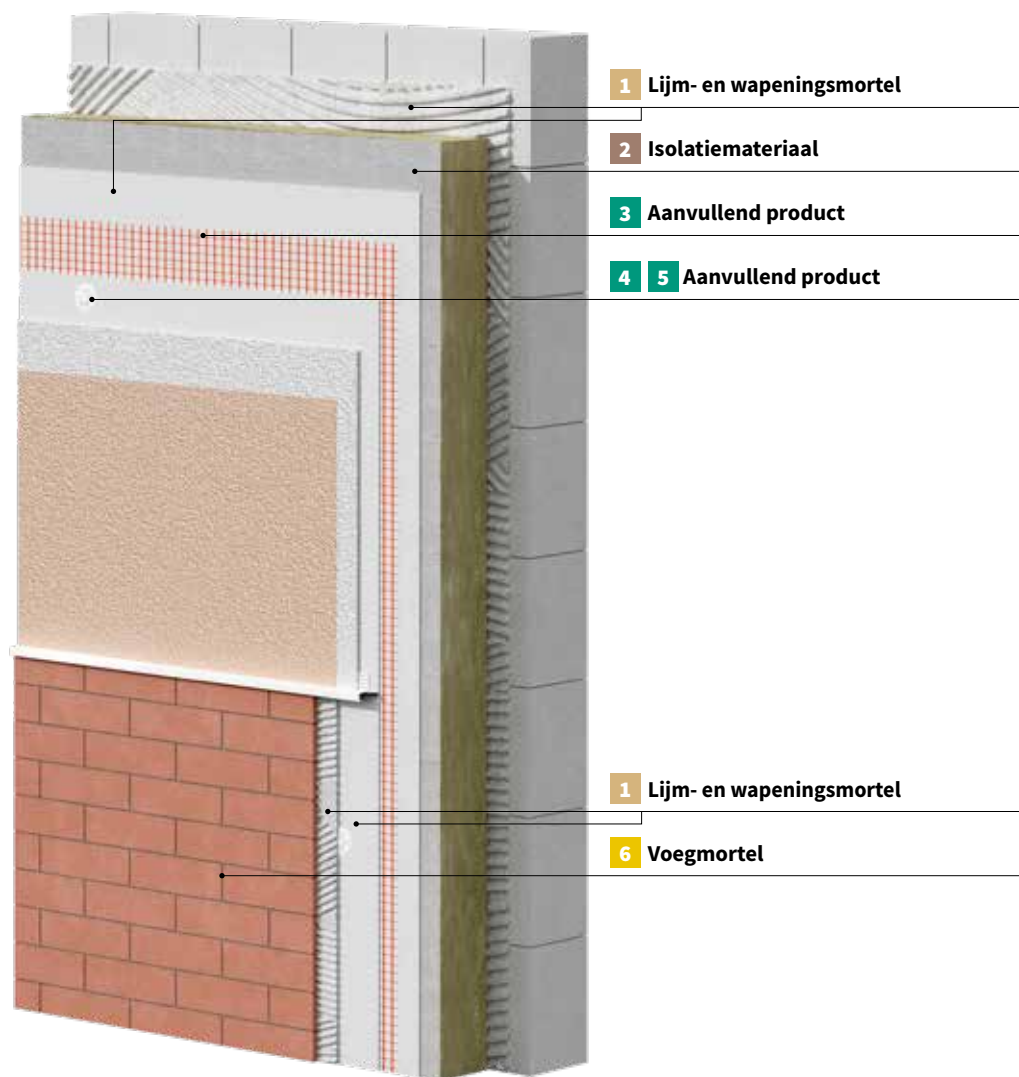
Dunne lagen mineraal plamuur- en viltpleister met silicaatverf voor binnen zijn geschikt als oppervlaktefinish

Papierbehang

Tegels in delen van het oppervlak

Toelating van het isolatiemateriaal ETA-05/0179

## akurit systeem Nordic MWP R



## Systemcomponenten

### Hoofdcomponenten



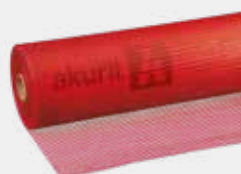
**1 Lijm- en wapeningsmortel**  
**akurlt SK-R** plamuur- en lijm mortel voor  
 steenstrips

- lijm- en wapeningsmortel voor steenstrips
- waterafstotend
- kleur: grijs



**2 Isolatiemateriaal**  
**akurlt pleisterdragerplaat 035 KP**  
 (aan weerszijden gecoat)

- gevelisolatie isolatieplaat conform DIN EN 13162 van niet-brandbare minerale wol (MW) – bouwmaterialaalklasse A1
- thermische geleidbaarheid  $\lambda = 0,035 \text{ W/(m}\cdot\text{K)}$
- afmetingen 1.200 x 400 mm



**3 Aanvullend product**  
**akurlt GG** wapeningsweefsel grof

- systeemweefsel voor akurlt gevelisolatiesystemen
- alkalibestendig
- maasbreedte ca. 8 x 8 mm
- gewicht: ca. 210 g/m<sup>2</sup>



**4 Aanvullend product**  
**akurlt STR U 2G** schroefplug

- universele schroefplug
- toelating ETA-04/0023



**5 Aanvullend product**  
**akurlt STR** stop

- afsluitstop van EPS voor de opening in de plugschotel van de schroefplug STR U 2G bij montage gelijk met het oppervlak

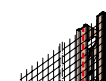


**6 Voegmortel**  
**akurlt FM-R Secon**<sup>®</sup> voegmortel voor  
 steenstrips

- sulfaatbestendig, met gepatenteerd SECON<sup>®</sup>-bindmiddelconcept
- hoog kalkbindvermogen om uitlogingen te voorkomen

### Systemtoebehoren

Meer bescherming, langere houdbaarheid, efficiëntere verwerking: Met deze bijkomende producten slagen uw projecten sneller en wordt de kwaliteit nog beter.



Aanvullend product  
**akurlt PAP** pleisterafsluitprofiel

om verschillende pleisterdiktes resp. pleisterstructuren in het bereik van het afwerkpleister weg te werken, raden wij het akurlt PAP pleisterafsluitprofiel aan



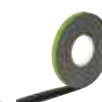
Afwerkpleister  
**akurlt Variostar** structuurpleister

machinaal verwerkbaar, vrij structureerbaar afwerkpleister • verschillende structuren mogelijk door bewerking met truweel, mosrubberen schijf, kunststofschijf of kunststof plakspaan



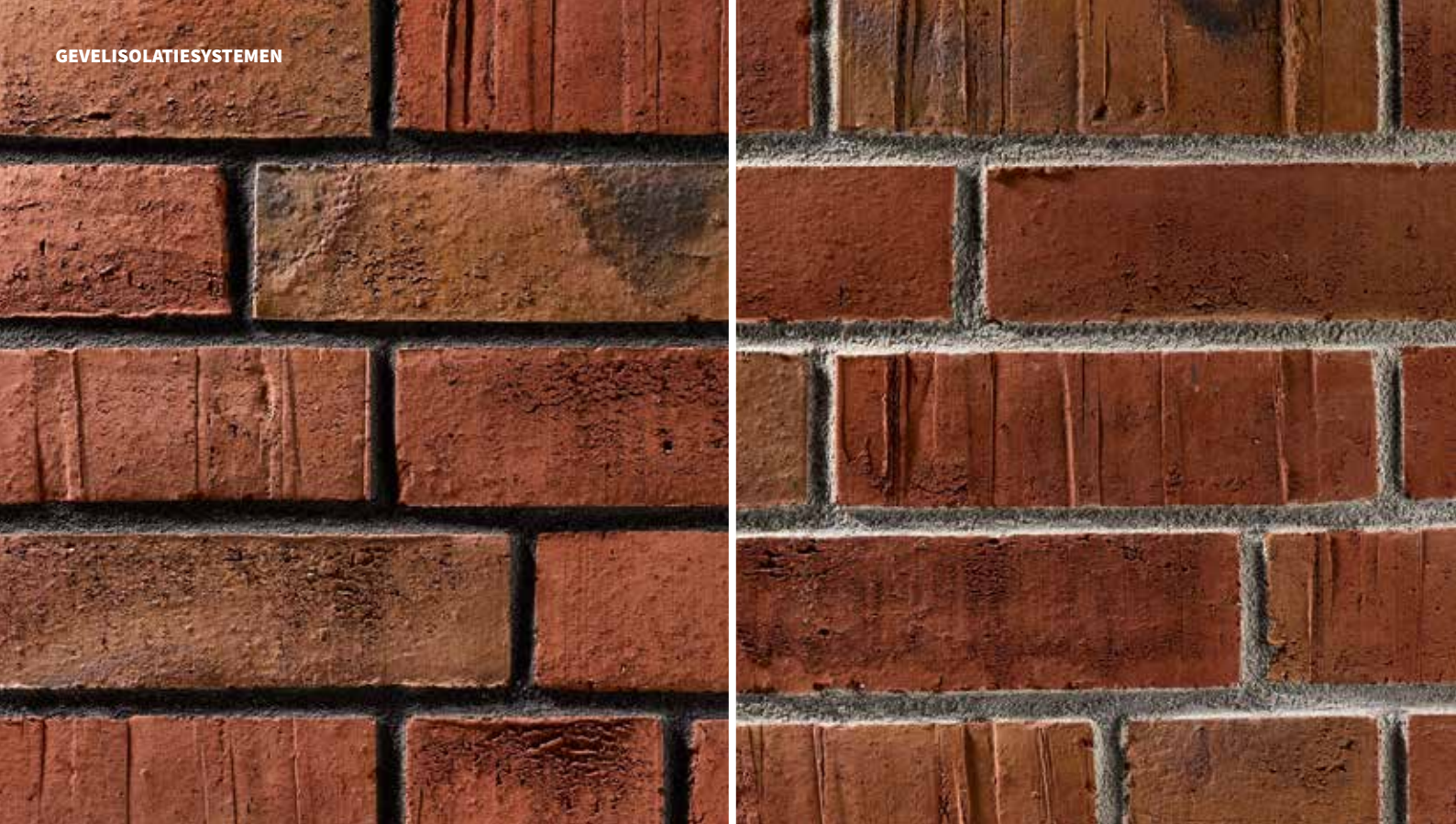
Aanvullend product  
**akurlt UPR** overgangsprofiel

overgang van pleisteroppervlakken naar oppervlakken met keramische bedekkingen • optisch geaccentueerd en technisch onberispelijk met druiprand • materiaal: roestvrij staal, RAL-kleuren op vraag



Aanvullend product  
**akurlt DBL** afdichtband

voorgecomprimeerd, zelfklevend, langzaam expanderend, volledig geïmpregneerd • zacht PU-schuimmateriaal voor de slagregendichte vorming van aansluitingen van bouwelementen • voor voegbreedtes van 3–7 en 5–11 mm



Dialog tussen steen en voeg, van levendig gedifferentieerd tot edel homogeen: Met de akurit FM-R Secon® voegmortel voor steenstrips creëert u creatieve oppervlaktebeelden.

# Metselbeelden van de fijnste soort

Alternatief voor afwerkpleister op gevelisolatiesystemen: steenstrips. Wie van het traditionele schone metselwerk houdt, vindt in het akurit-systeem Nordic een pakket met heel veel mogelijkheden om isolerende steenstripvarianten uit te voeren.

Waarom zo'n grote verscheidenheid? Omdat niet alleen het aanbod aan steenstrips enorm is, maar ook omdat de voeg kenmerkend is voor het gevelbeeld. Want steenstrips als afwerklaag beschermen een gevelisolatiesysteem niet alleen enorm, maar maken het vooral mooier.

## akurit FM-R Secon® voegmortel voor steenstrips

- sulfaatbestendig, met gepatenteerd SECON®-bindmiddelconcept
- om steenstrips in het akurit gevelisolatiesysteem achteraf te voegen
- hoog kalkbindvermogen om uitlogingen te voorkomen



### Steenspecialisten welkom

akurit biedt u geen beperkte keuze aan eigen steenstrips aan, maar geeft u toegang tot het uitgebreide aanbod van gerenommeerde steenfabrikanten. Zo kunt u o.a. bakstenen van Feldhaus, Wienerberger, Röben, Olfray of Deppe Backstein-Keramik in het systeem Nordic inzetten, in zoverre de steenstrips aan de technische parameters van onze toelating voldoen.

### Spelen met kleuren voor creatievelingen

Al even belangrijk zijn de voegen met hun kleuropties die voor 25 tot 30 procent bijdragen aan de visuele totaalindruk van de latere gevel. Hier kunt u uw competentie op het vlak van vormgeving uitspelen. Trek uw klanten over de streep met de akurit FM-R Secon® voegmortel voor steenstrips, laat hen de aantrekkelijke mogelijkheden zien en geef hun inspiratie voor een individuele oplossing van de beste kwaliteit.

### Superieure bouwmaterialentechniek

Met de akurit FM-R Secon® voegmortel voor steenstrips kunt u uitbloëningen en uitlogingen vanuit de mortelmasse praktisch uitsluiten. Daartegen beschermt de gepatenteerde Secon®-technologie met haar innovatief bindmiddelconcept, ontwikkeld door quick-mix, het toonaangevende mortelmerk voor schoon metselwerk van elk soort. Het resultaat blijft overtuigen: De steenoptiek blijft ongewijzigd.

---

### Wist u dat...?

De doeltreffendheid van de SECON®-technologie is in een testfase van meerdere jaren met succes aangetoond met verschillende testreeksen en bouwprojecten. In verwerkingstesten onder extreme omstandigheden aan het Institut für Bauforschung van RWTH Aachen University (ibac) werd het vermogen om uitlogingen en uitbloëningen uit de voegmortel te voorkomen eveneens met succes bewezen.

---

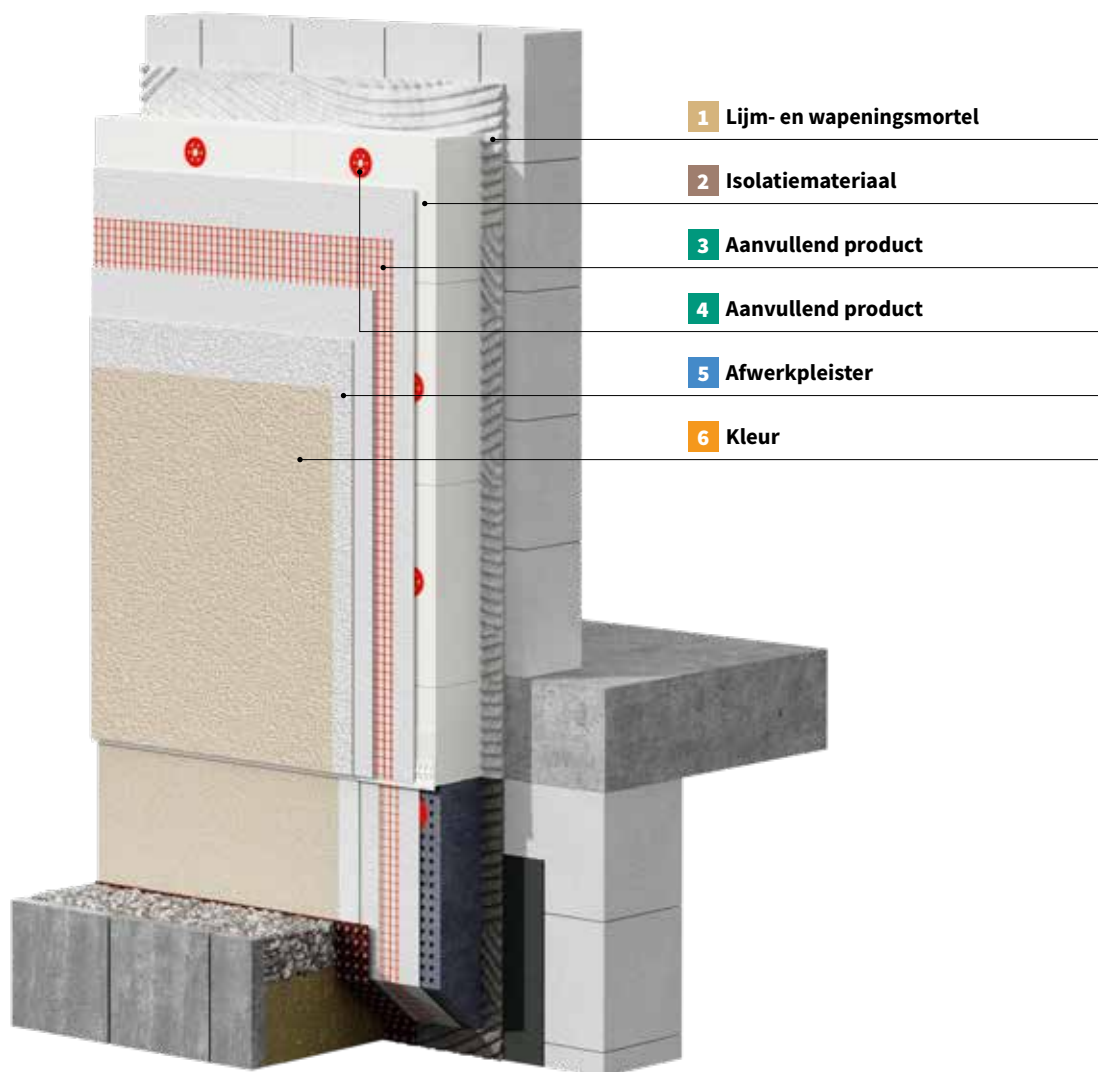
## Tinten voegmortel voor steenstrips

---



\*Druktechnische kleurafwijkingen mogelijk

## akurit systeem Mono MI M



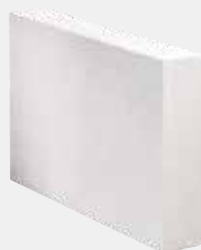
## Systemcomponenten

### Hoofdcomponenten



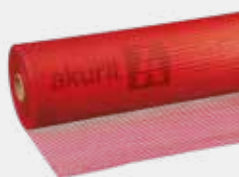
#### 1 Lijm- en wapeningsmortel akurIt SK-MI minerale isolerende plamuur- en lijmmortel

- lichte lijm- en wapeningsmortel voor minerale isolatieplaten
- met lichte minerale toeslagstoffen
- spanningsarm
- met hoge opbrengst
- kleur: natuur wit



#### 2 Isolatiemateriaal akurIt MI-XP 045 minerale isolatieplaat

- gevelisolatie isolatieplaat conform ETA-05/0093 van niet-brandbaar mineraal schuim (MI), bouwmaterialaalklasse A1
- thermische geleidbaarheid  $\lambda = 0,045 \text{ W/(m}\cdot\text{K)}$
- afmetingen 600 x 390 mm



#### 3 Aanvullend product akurIt GM wapeningsweefsel middel

- systeemweefsel voor akurIt gevelisolatie en pleistersystemen
- alkalibestendig
- maasbreedte ca. 6 x 6 mm
- gewicht: ca. 155 g/m<sup>2</sup>



#### 4 Aanvullend product akurIt HTR-M schroefplug

- innovatieve schroefplug met grootste montagecomfort
- metalen expansie-element
- toelating ETA-16/0116



#### 5 Afwerkpleister akurIt HCS HYDROCON® strijkpleister

- machinaal verwerkbaar afwerkpleister met innovatieve bindmiddelcombinatie
- met krabpleistereffect
- gecontroleerd en aanbevolen door het Instituut für Baubiologie Rosenheim



#### 6 Kleur akurIt FHC HYDROCON® silicaatfinish

- silicaatgevelverf voor het HYDROCON®-pleistersysteem, mat
- membraantechnologie met gecontroleerde gedeeltelijk hydrofobe inleiding
- hydroDry-effect ter bevordering van de verdamping door doelgerichte temperatuurverhoging
- verwarming van de gevel op basis van uv-actieve componenten
- zeer sterk CO<sub>2</sub>- en waterdampdoorlatend
- zonder biocide filmbescherming

### Systeemtobeheoren

Meer bescherming, langere houdbaarheid, efficiëntere verwerking: Met deze bijkomende producten slagen uw projecten sneller en wordt de kwaliteit nog beter.



#### Grondlaag en hechtbrug akurIt GMG minerale grond

voorbehandeling van pleisterondergrond voor mineraal en silicaatafwerkpleister

- met silicaat gevulde grondlaag
- hechtingsbevorderend



#### Aanvullend product akurIt SPM Z20 montage rail SOKA-TEX

montagerail van kunststof voor het sokkelrandprofiel akurIt SPK W66 bij ontbrekende sokkelisolatie of sokkelisolatie achteraf

- uitstekend gedeelte 50, 100 en 160 mm



#### Aanvullend product akurIt SPK W66 Sokkelrandprofiel SOKA-TEX

sokkelrandprofiel van kunststof met aangelaste weefselstrook om tussen muur- en sokkelisolatie in te schuiven

- zonder warmtebruggen om een terugspringende sokkel te vormen van max. 50 mm
- ZERO: Waterhol; DUO: in lijstwerk aangebrachte driuprand; QUATRO: Krabpleister



#### Grondpleister akurIt UNI-SD universeel sokkelafdichtingsmiddel

lichtgrijs, vezelgewapend plamuur- en afdichtingspleister

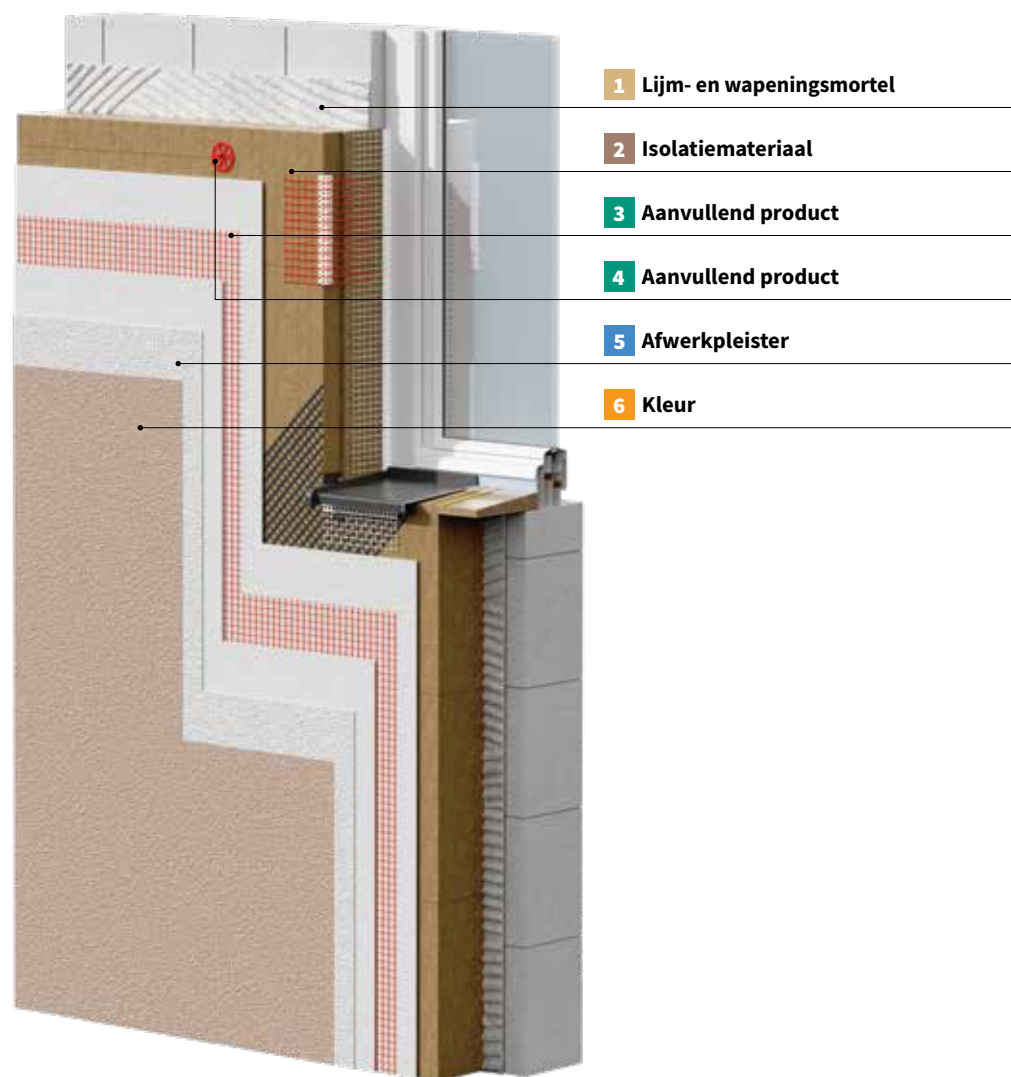
- zonder bijkomende beschermende ingrepen tegen vocht bij een totale pleisterdikte  $\geq 7 \text{ mm}$
- voor isolatieplaten, metselwerk en beton
- capillair niet geleidend, bestand tegen vorst en strooizout
- toevoeging van vezels en hechtingsmiddelen voor kritieke ondergronden



#### Isolatiemateriaal akurIt PMD 032 grijs Perimeter-/sokkelisolatieplaat

EPS-isolatieplaat conform DIN EN 13163 en algemene typegoedkeuring van geëxpandeerd polystyreen (EPS), moeilijk ontvlambaar, bouwmaterialaalklasse B1

## akurit systeem Natura WF M





## Systemcomponenten

### Hoofdcomponenten



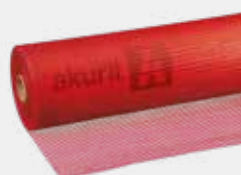
#### 1 Lijm- en wapeningsmortel akurit SK lichte plamuur- en lijmmortel

- lichte lijm- en wapeningsmortel, vilt- en afwerkpleister voor gevelisolatiesystemen
- met lichte minerale toeslagstoffen
- kleur: natuur wit



#### 2 Isolatiemateriaal akurit houtvezelplaat 039 ST

- gevelisolatie-isolatieplaat conform DIN EN 13171 van normaal ontvlambare houtvezels (WF) - bouwmaterialaalklasse E
- thermische geleidbaarheid  $\lambda = 0,039 \text{ W}/(\text{m}\cdot\text{K})$
- afmetingen 600 x 400 mm



#### 3 Aanvullend product akurit GF wapeningsweefsel fijn

- systeemweefsel voor akurit gevelisolatie- en pleistersystemen
- alkalibestendig
- maasbreedte ca. 4 x 4 mm
- gewicht: ca. 165 g/m<sup>2</sup>



#### 4 Aanvullend product akurit HTR-M schroefplug

- innovatieve schroefplug met grootste montagecomfort
- metalen expansie-element
- toelating ETA-16/0116



#### 5 Afwerkpleister akurit VARIOSTAR structuurpleister

- machinaal verwerkbaar, vrij structureerbaar afwerkpleister
- verschillende structuren mogelijk door bewerking met truweel, mosrubberen schijf, kunststofschijs of kunststof plakspaan



#### 6 Kleur akurit FSH siliconenharsfinish

- gevelverf op basis van siliconenhars, voor minerale en organische ondergronden, mat
- dampopen - sterk dekkend - spanningsarm
- met ingekapselde filmbescherming
- structuurbehoudend
- robuust, geringe vervuilingneiging
- spanningsarme, gelijkmatige droging

## Systemtoebehoren

Meer bescherming, langere houdbaarheid, efficiëntere verwerking: Met deze bijkomende producten slagen uw projecten sneller en wordt de kwaliteit nog beter.



#### Aanvullend product akurit WF vensterbankspie ST

isolatiespie van houtvezels voor vensterbanken • als tweede watervoerend niveau onder vensterbanken • lengte 1.350 mm



#### Aanvullend product WF Multi Fill ST

duurzaam elastisch afdichtingsmiddel voor voegen, zonder oplosmiddelen • zeer goede hechteigenschappen, bepleisterbaar • weers- en uv-bestendig



#### Aanvullend product WF Multi Tape-F ST

krachtige plakband op 20/40 mm gespleten foliedrager • verouderingsbestendig en vrij van oplosmiddelen • weers- en uv-bestendig



#### Isolatiemateriaal akurit WF dagkantplaat ST

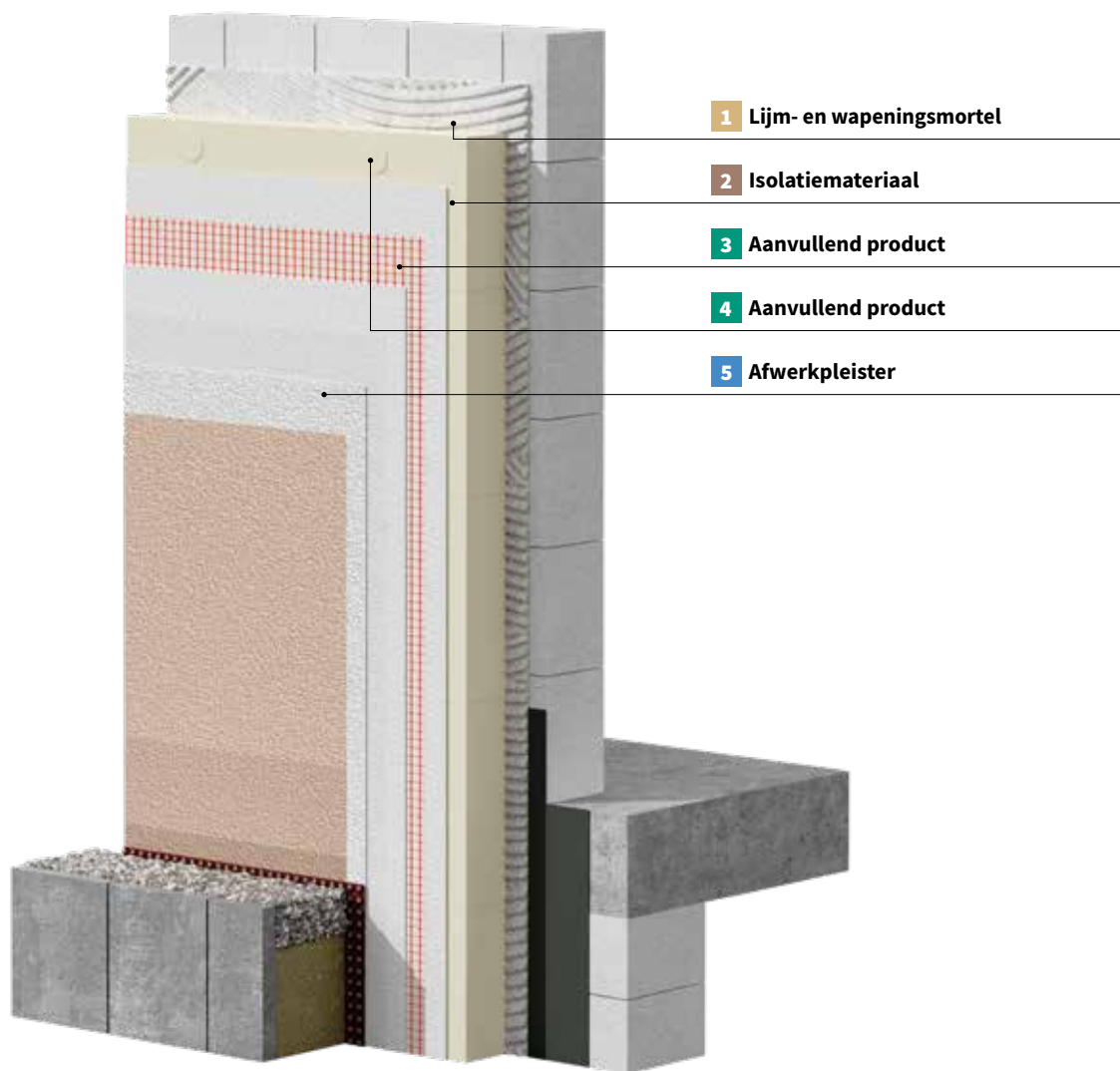
gevelisolatie-dagkantisolatieplaat conform DIN EN 13171 van normaal ontvlambare houtvezels (WF), bouwmaterialaalklasse E • thermische geleidbaarheid  $\lambda = 0,050 \text{ W}/(\text{m}\cdot\text{K})$  • afmetingen 1.350 x 500 mm



#### Aanvullend product akurit ATP afsluitprofiel

pleisterprofiel voor een schone pleisterafsluiting onder vensterbanken • onder plaatbekledingen

## akurit systeem Uni PU M



## Systemcomponenten

### Hoofdcomponenten



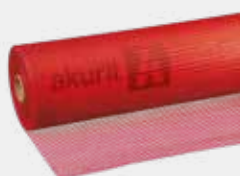
#### 1 Lijm- en wapeningsmortel akurit SK lichte plamuur- en lijmmortel

- lichte lijm- en wapeningsmortel, vilt- en afwerkpleister voor gevelisolatiesystemen
- wapeningsmortel voor gevelrestauratie
- met lichte minerale toeslagstoffen
- vilt- en afwerkpleister
- kleur: natuur wit



#### 2 Isolatiemateriaal akurit PU 024 WDV

- gevelisolatie-isolatieplaat conform DIN EN 13165 van polyurethaanhardschuim (PU), normaal ontvlambaar - bouwmaterialaalklasse B2
- thermische geleidbaarheid  $\lambda = 0,024 \text{ W/(mK)}$  vanaf 120 mm
- afmetingen 1.000 x 500 mm



#### 3 Aanvullend product akurit GF wapeningsweefsel fijn

- systeemweefsel voor akurit gevelisolatie- en pleistersystemen
- alkalibestendig
- maasbreedte ca. 4 x 4 mm
- gewicht: ca. 165 g/m<sup>2</sup>



#### 4 Aanvullend product akurit STR U 2G schroefplug

- universele schroefplug
- toelating ETA-04/0023



#### 5 Afwerkpleister akurit PSH siliconenharspleister

- machinaal verwerkbaar, pasteus siliconenhars afwerkpleister voor buiten
- voor minerale en organische ondergronden
- met ingekapselde filmbescherming
- gereed om te verwerken
- zeer goed waterdampdoorlatend (V1)
- zeer goed waterafstotend

## Systemtoebehoren

Meer bescherming, langere houdbaarheid, efficiëntere verwerking: Met deze bijkomende producten slagen uw projecten sneller en wordt de kwaliteit nog beter.



#### Grondlaag en hechtbrug akurit GPG pleisterondergrond

voorbehandeling van pleisterondergrond voor alle afwerkpleister • acrylatisch gevulde grondlaag • hechtingsbevorderend



#### Aanvullend product akurit STR rondel

systeemrondel van EPS, minerale wol of polyurethaan • voor de verzonken montage van de schroefplug STR U 2G • ø 65 mm; dikte 15 mm



#### Kleur akurit FSH siliconenharsfinish

voor minerale en organische ondergronden, mat • dampopen, sterk dekkend, spanningsarm • met ingekapselde filmbescherming



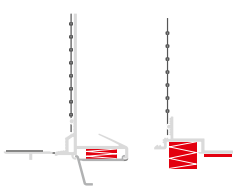
#### Aanvullend product akurit STR 2GS-tool montagegereedschap

zetgereedschap voor de verzonken montage gelijk met het oppervlak van de schroefplug STR U 2G en de schroefplug STR-H

# Gevelisolatie- systeemaansluitingen

Gevelisolatiesystemen zijn voor veel gevelvormen geschikt. De slagregendichte uitvoering van de aansluitingen aan aangrenzende bouwelementen, bv. ramen, vensterbanken en deuren of doorvoeren van systemen zoals leidingen of balustrades, is doorslaggevend. Met afdichtingsband voor voegen en profielen voor aansluit-, afsluit- en dilatatievoegen behaalt u schone en slagregendichte resultaten. Bepaal hier de juiste profielen naargelang de isolatiedikte en inbouwsituatie van de raamelementen.

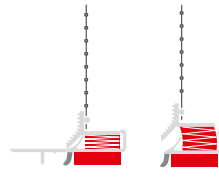
## Aanbevolen profielen



### PUR-FIX W38

Voor grotere compensatiebewegingen. Het profiel kan vóór de isolatie aan het bouwelement worden gezet en uitgelijnd.

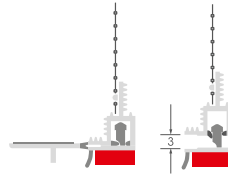
- bewegingsopname [mm]: naargelang de PUR-afdichtband
- slagregendicht
- stootvoeg gecontroleerd op slagregendichtheid
- 24,3 mm profielbreedte
- 240 cm profiellengte



### PUR-EX W29

Gecomprimeerde PU-band die vrij uitzet door de beschermglas te verwijderen. Er ontstaat een ontkoppelde oplossing.

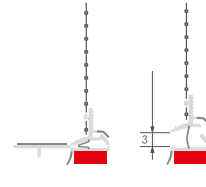
- bewegingsopname [mm]: naargelang de PUR-afdichtband
- slagregendicht
- stootvoeg gecontroleerd op slagregendichtheid
- 18 mm profielbreedte
- 240 cm profiellengtes
- andere voordelen: optioneel met TPE-beschermlip of krabpleister



### TGL W30

Door twee in elkaar gestoken profielen kan de weefsellijst horizontaal en verticaal bewegen.

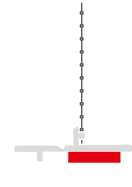
- ca. 3,5 mm bewegingsopname
- slagregendicht
- 9,5 mm profielbreedte
- 240 cm profiellengte
- andere voordelen: met TPE-beschermlip, ook in antraciet



### MILANO W32

Bewegingsopname door een opgeëxtrudeerde TPE-lus die vrijkomt door de beschermglas te verwijderen.

- ca. 3 mm bewegingsopname
- slagregendicht
- 9,5 mm profielbreedte
- 240 cm profiellengte
- andere voordelen: met TPE-beschermlip






### GLU W23

Afdichting door middel van PE-afdichtband.

- bewegingsopname [mm]: naargelang de PE-afdichtband
- slagregendicht
- 18 mm profielbreedte
- 240 cm profiellengte
- andere voordelen: optioneel met TPE-beschermlip

## Aanbevolen systeemaansluitingen

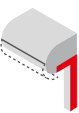
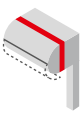
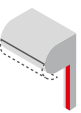
### Raampositie in het gevelisolatiesysteem

	in het metselwerk 					gelijk met het metselwerk 					in het isolatieniveau 				
	tot 160		tot 200	tot 300		tot 160		tot 200	tot 300		tot 160		tot 200	tot 300	
Isolatie dikte [mm]	3	10	6	3	10	3	10	6	3	10	3	10	6	3	10
Raamgrootte ≤ ... m <sup>2</sup>	3	10	6	3	10	3	10	6	3	10	3	10	6	3	10

### Aansluitprofielen

	+	+	+	+	+	+	+	+	+	+	+	+	+	+	+
PUR-FIX W38 weefsellijst *)	+	+	+	+	+	+	+	+	+	+	+	+	+	+	+
*) Vergroot toepassingsgebied tot 15 m <sup>2</sup> raamgrootte en 400 mm isolatiedikte															
PUR-EX W29 weefsellijst ontkoppeld	+	+	+	+	+	+	+	+	+	+	+	+	+	+	+
TGL W30 weefsellijst telescoop	+	+	+	+	+	+	+	+	+	+					
MILANO W32 weefsellijst	+	+	+	+	+	+	+	+	+						
GLU W23 weefsellijst STANDAARD	+														
ELASTIK A17 pleisterlijst	voor steenstripsystemen														
T-FAL DUO dagkantaansluitprofiel	+	+	+	+	+	+	+	+	+	+					
T-FAL gel dichtprofiel	+	+	+	+	+	+	+	+	+						
T-FAL dagkantaansluitprofiel	+		+			+									
AL aansluitlijst	+														

### Rolluik in het gevelisolatiesysteem

	Aansluiting aan de zijkant van de rolluikkast en rail 					Aansluiting op rolluikkast 					Aansluiting op de voorkant van de rolluikrail 				
	tot 160		tot 200	tot 300		tot 160		tot 200	tot 300		tot 160		tot 200	tot 300	
Isolatie dikte [mm]	3	10	6	3	10	3	10	6	3	10	3	10	6	3	10
Raamgrootte ≤ ... m <sup>2</sup>	3	10	6	3	10	3	10	6	3	10	3	10	6	3	10

### Pleisterprofielen

	+	+	+	+	+	+	+	+	+	+	Zie tabel Aansluitprofielen				
PUR-FIX W38 weefsellijst	+	+	+	+	+	+	+	+	+	+					
ROMA W31 weefsellijst	+	+	+	+	+										

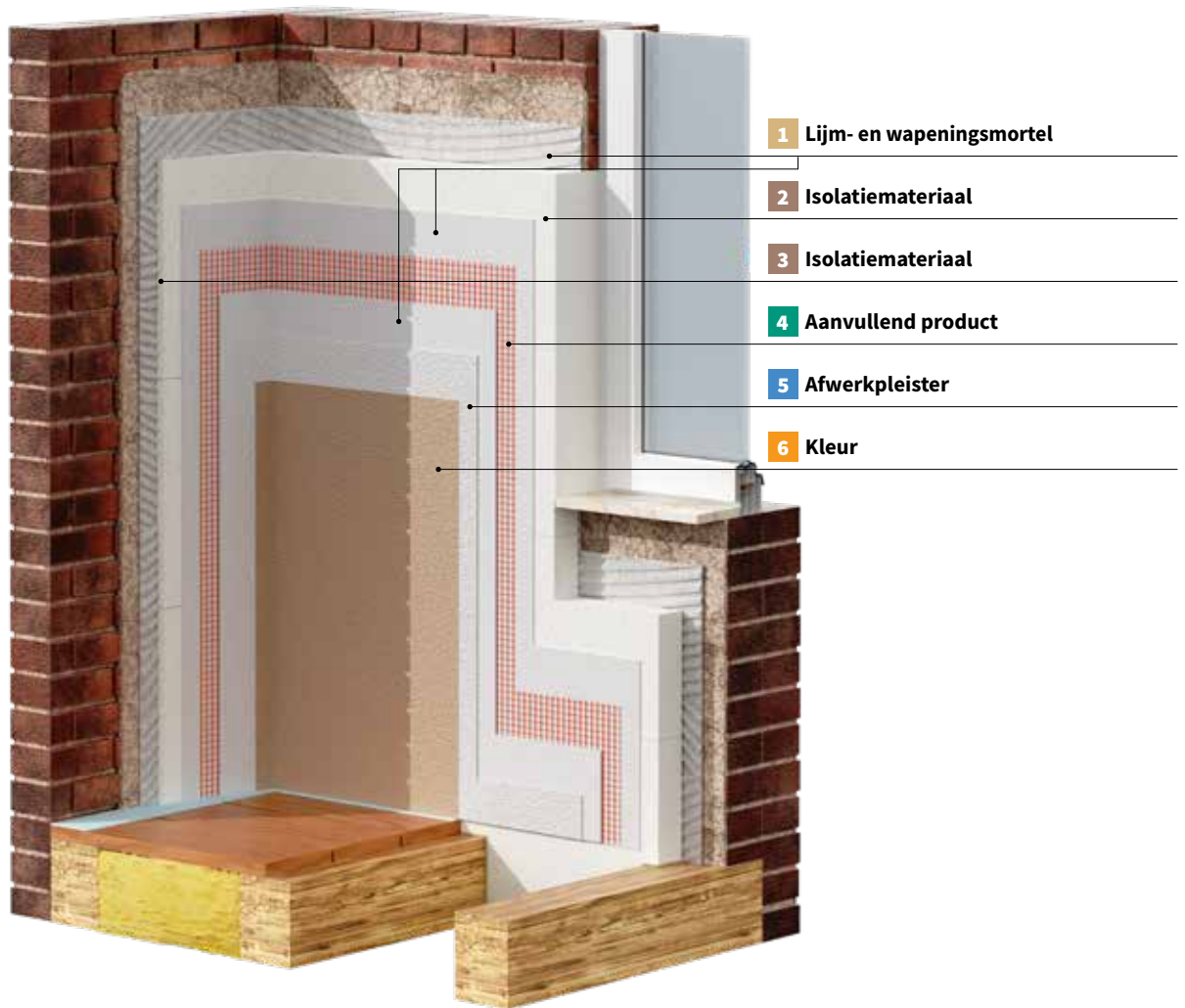
### Pleisteraansluitingen in het metselwerk zonder gevelisolatiesysteem

Raamgrootte	≤ 3 m <sup>2</sup>	≤ 10 m <sup>2</sup>	≤ 15 m <sup>2</sup>
MINI A11 pleisterlijst	+		
COMBI S13 pleisterlijst	+		

### Pleisterprofielen

MINI A11 pleisterlijst	+		
COMBI S13 pleisterlijst	+		

## akurit systeem M-POR



## Systemcomponenten

### Hoofdcomponenten



#### 1 Lijm- en wapeningsmortel

**akurlt SK-MI** minerale isolerende plamuur- en lijmmortel

- lichte lijm- en wapeningsmortel voor minerale isolatieplaten
- met lichte minerale toeslagstoffen
- spanningsarm
- met hoge opbrengst
- kleur: natuur wit



#### 2 Isolatiemateriaal

**akurlt MI-DI 042** minerale isolatieplaat

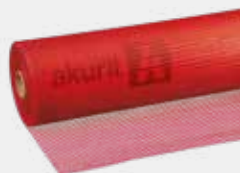
- binnenisolatieplaat conform ETA-05/0179 van niet-brandbaar mineraal schuim (MI) - bouwmaterialaalklasse A1
- thermische geleidbaarheid  $\lambda = 0,042 \text{ W}/(\text{m}\cdot\text{K})$
- afmetingen:  
MI-DI-042: 600 x 380 mm  
MI-DI-042-LP: 500 x 150 mm



#### 3 Isolatiemateriaal

**akurlt MI-DK 042** minerale isolatiepie

- isolatiepie van niet-brandbaar mineraal schuim (MI) - bouwmaterialaalklasse A1
- thermische geleidbaarheid  $\lambda = 0,042 \text{ W}/(\text{m}\cdot\text{K})$



#### 4 Aanvullend product

**akurlt GF** wapeningsweefsel fijn

- systeemweefsel voor akurlt gevelisolatie- en pleistersystemen
- alkalibestendig
- maasbreedte ca. 4 x 4 mm
- gewicht: ca. 165 g/m<sup>2</sup>



#### 5 Afwerkpleister

**akurlt KGL** gladde kalkplamuur

- gladde kalkplamuur voor afwerking binnen
- geschikt voor allergieklidders, gecertificeerd door TÜV Nord
- voor gladde en veeleisende oppervlakken
- kleur: natuur wit



#### 6 Kleur

**akurlt SanaSil** Raum Aktiv

- silicaatverf voor binnen erg permeabel (sterk ademend), mat
- schimmelwerend
- klasse 2 voor dekkraft en klasse 3 natte slijtvastheid
- zonder oplosmiddelen en weekmakers
- emissiearm
- zonder foggingactieve substanties

## Systemtoebehoren

Meer bescherming, langere houdbaarheid, efficiëntere verwerking: Met deze bijkomende producten slagen uw projecten sneller en wordt de kwaliteit nog beter.



Aanvullend product  
**akurlt GEP** weefselpijl

diagonale wapening aan openingshoeken om scheurvorming te vermijden • alkalibestendig • maasbreedte ca. 4 x 4 mm



Aanvullend product  
**akurlt GE** weefselhoekprofiel

loodrechte randvorm voor akurlt gevelisolatiesystemen en wapeningspleister • versterkte kunststofrand • beenlengte 15/10 cm



Aanvullend product  
**akurlt HTR-M** schroefplug

voor alle soorten isolatiemateriaal van 60–260 mm • verankeringsdiepte: 25 mm in ondergrondcategorien A–E • toelating ETA-16/0116

## Luxemburg

Vestiging in **Contern**  
**Sievert Luxemburg S.A., Luxemburg**  
14, rue Edmond Reuter L-5326 Contern  
Tel.: +352 357711-1  
+49 541 601-123, 124  
Fax: +352 357920  
E-Mail: [kundenbetreuung.benelux@sievert.de](mailto:kundenbetreuung.benelux@sievert.de)

## Duitsland

Vestiging in **Schwagstorf**  
Sievert Baustoffe GmbH & Co. KG  
Zum Kronensee · D-49179 Ostercappeln  
Tel.: +49 541 601-831, 832  
Fax: +49 800 12580-60  
E-mail: [Kundenbetreuung.Schwagstorf@sievert.de](mailto:Kundenbetreuung.Schwagstorf@sievert.de)

Vestiging in **Marl**  
Sievert Baustoffe GmbH & Co. KG  
Lippestraße 104-106 · D-45768 Marl-Brassert  
Tel.: +49 180 32325-01, 04  
Fax: +49 800 12580-50  
E-mail: [Kundenbetreuung.Marl@sievert.de](mailto:Kundenbetreuung.Marl@sievert.de)

Vestiging in **Kruft**  
Sievert Baustoffe GmbH & Co. KG  
Tubag Allee 12 · D-56642 Kruft  
Tel.: +49 541 601-122, 125  
Fax: +49 800 12580-40  
E-mail: [Kundenbetreuung.Kruft@sievert.de](mailto:Kundenbetreuung.Kruft@sievert.de)

Vestiging in **Essen**  
Sievert Baustoffe GmbH & Co. KG  
Deilbachtal 63 · D-45257 Essen  
Tel.: +49 541 601-115, 124, 126  
Fax: +49 201 8488-256  
E-mail: [Kundenbetreuung.Essen@sievert.de](mailto:Kundenbetreuung.Essen@sievert.de)