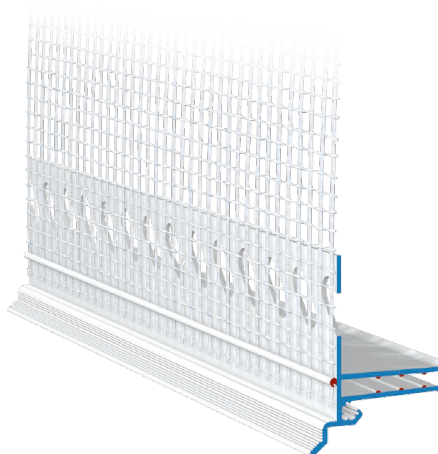


SP-U W62

Sokkelopsteekprofiel

Hard PVC profiel met gestanste pleisterbaan en opgelaste weefselstrip

- Opsteekprofiel met druiprand voor akurit SP-B S61 sokkelprofiel
- Nauwkeurige montage op bestaande componenten

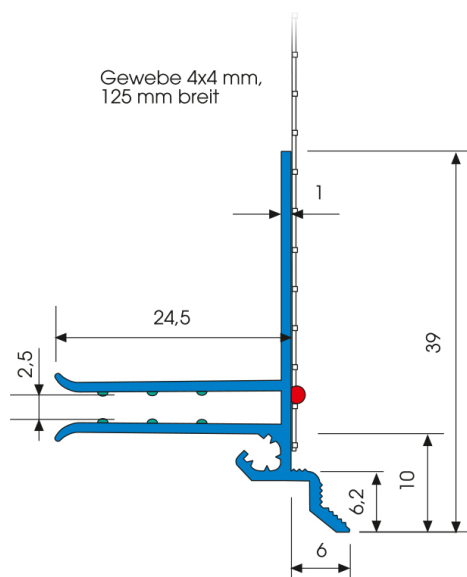


Toepassingen

- voor het creëren van een schone pleisterafwerking in ETIC-systemen voor rolluikkasten of in het plintgebied

Eigenschappen

- met een gestanste pleisterstaaf
- Alkalibestendig glasvezelweefsel 160 g/m²
- Stofoverhang van 10 cm aan één kant in de lengterichting



Verwerking

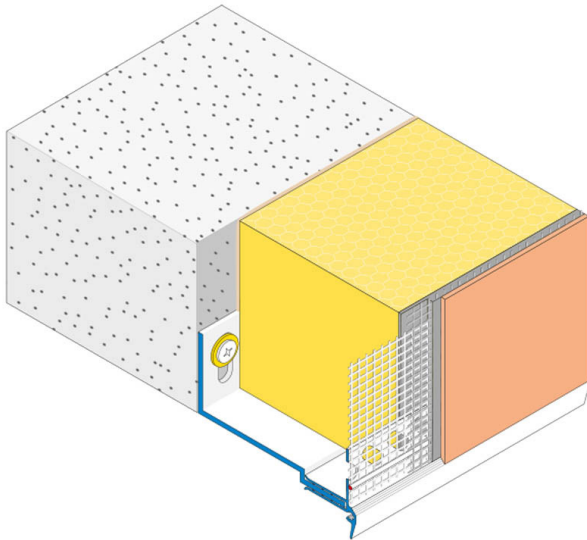
Toepassing / Verwerking / Montage

- Knip het profiel op de vereiste lengte met een geschikte steun-schaar.
- Breng wapening aan over het hele oppervlak, ongeveer 15 cm boven de rand van het isolatiemateriaal.
- Bevestig het profiel aan het bestaande onderdeel en lijn het correct uit.
- Sluit de volgende profielen aan met de bijgeleverde stekerverbindingen (Z13).
- Maak binnen- en buitenhoeken met de bijgeleverde Z18 hoekverbinders.
- Breng de wapening over het hele oppervlak aan. Trek het oppervlaktweefsel tot aan de pleisterrand en knip af.
- Na voldoende standtijd afwerkpleister aanbrengen.

SP-U W62

Sokkelopsteekprofiel

3D grafische installatie



Opslag

- Droog, liggend en vorstvrij bewaren.
- Vervormingen van het product door verkeerde opslag moeten worden vermeden.
- In gesloten originele verpakking minstens 24 maanden te bewaren.

Leveringsvorm

- 10 stuks/karton

Technische gegevens

Lengte 2,1 m

Alle gegevens zijn gemiddelden die in laboratoriumomstandigheden volgens de desbetreffende normen en proeven werden bepaald. In de praktijk zijn afwijkingen mogelijk.

Algemene aanwijzingen

De informatie op dit gegevensblad zijn slechts algemene aanbevelingen. Indien u in een concreet geval vragen zou hebben, kunt u zich richten tot onze bevoegde technische verkoopadviseur. Alle informatie berust op onze huidige kennis en ervaringen en hebben betrekking op professioneel toepassing en gewoon gebruik. Alle informatie is vrijblijvend en ontslaat de gebruiker niet van eigen controle van de geschiktheid van het product voor het voorziene gebruiksdoel. Wij zijn niet aansprakelijk voor de algemene geldigheid van alle informatie met betrekking tot verschillende weers-, verwerkings- en bouwomstandigheden. Wijzigingen in het kader van product- en gebruikstechnische doorontwikkelingen blijven voorbehouden. De algemene regels van de bouwtechniek, de geldende normen en richtlijnen alsook technische verwerkingsrichtlijnen moeten worden nageleefd. Bij het verschijnen van dit technisch gegevensblad zijn eerdere uitgaven niet langer geldig. De meest actuele informatie vindt u op onze website terug.