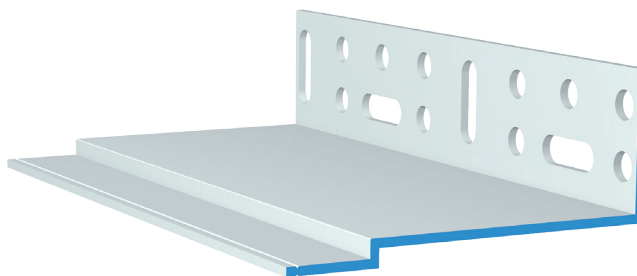


SP-B S61

Rail de base Profilé de socle

Profilé en PVC rigide

- Epaisseur des panneaux isolants 60 à 160 mm avec profilé de socle à emboîter akurit SP-U W62
- Epaisseur des panneaux isolants jusqu'à 240 mm avec profilé de socle à emboîter akurit SP-V Z63

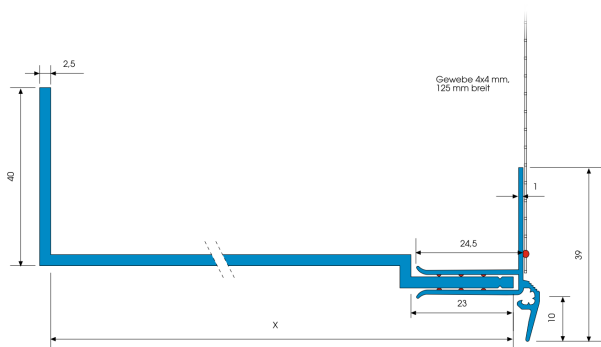


Applications

- languette pour application du profilé d'application AKURIT SP-U W62
- Rail de base profilé de socle en 50 / 60 / 80 / 100 / 120 / 140 et 160 mm.

Propriétés

- Profilé en PVC dur fabriqué selon DIN 16941
- tissu soudé par ultrasons 12,5 cm
- tissu en fibre de verre résistant aux alcalis 160 g/m



Mise en oeuvre

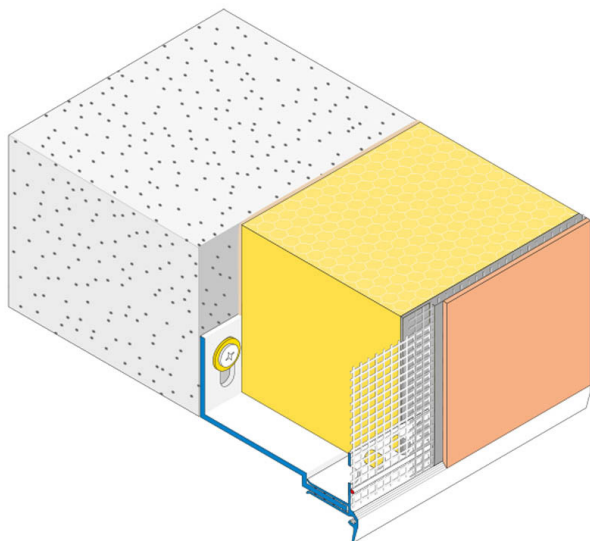
Application / Mise en œuvre / Montage

- Fixer le rail de socle au mur avec des chevilles à frapper (3 pièces/m). Pour compenser les inégalités, placer le cas échéant des rondelles d'écartement.
- Couper les raccords (Z61) et relier les rails de socle pour une transition sans décalage.
- Les panneaux d'isolation sont fixés conformément aux spécifications de l'agrément du système d'isolation thermique/de l'agrément de type correspondant
- Appliquer l'armature sur toute la surface au-dessus du bord de l'isolant sur environ 15 cm.
- Enfoncer le profilé d'emboîtement de plinthe akurit SP-U W62 avec un décalage de joint d'au moins 10 cm sur le bord coulé du rail de plinthe et l'aligner dans l'armature.
- Relier le profilé emboîtable avec les connecteurs Z13 fournis.
- Réaliser les angles intérieurs et extérieurs avec les raccords d'angle Z18 fournis.
- Appliquer l'armature sur toute la surface. Ce faisant, tirer le tissu de surface jusqu'au bord de l'enduit et le couper.
- Après un temps d'attente suffisant, appliquer un enduit de finition.

SP-B S61

Rail de base Profilé de socle

Installation de graphiques 3D



Stockage

- Stocker au sec, à plat et à l'abri du gel.
- Il convient d'empêcher toute déformation du produit due à un mauvais stockage.
- Peut être conservé pendant au moins 24 mois dans les récipients originaux fermés.

Forme de livraison

- 10 pièces/carton

Variantes de produits

GTIN/EAN 4004637	Épaisseur du panneau isolant
- 87671 3	60 mm
- 87672 0	80 mm
- 87673 7	100 mm
- 87674 4	120 mm
- 87675 1	140 mm
- 87676 8	160 mm

Caractéristiques techniques

Longueur 2.0 m

Toutes les données indiquées sont des valeurs moyennes qui ont été déterminées en laboratoire selon les normes d'essai applicables et par des essais d'applications. Des divergences sont possibles dans la pratique.

Remarques générales

Les indications de cette fiche technique ne sont que des recommandations générales. En cas de questions portant sur un cas d'application précis, veuillez vous adresser à notre conseiller technico-commercial compétent. Toutes les indications reposent sur nos connaissances et notre expérience actuelles et se rapportent à une utilisation conforme aux usages de la profession. Toutes les indications sont données sans engagement et ne dégagent pas l'utilisateur de sa responsabilité de vérifier si le produit est compatible avec l'utilisation prévue. Aucune garantie n'est donnée quant à la validité générale des indications, quelles que soient les conditions météorologiques, de mise en œuvre ou de l'ouvrage. Sous réserve de modifications à la suite de progrès techniques concernant le produit et les méthodes d'application. Respecter les règles générales de la construction, les normes et directives en vigueur et les directives techniques de mise en œuvre. La présente fiche technique annule et remplace les éditions précédentes. Les informations les plus récentes peuvent être consultées sur notre site Web.