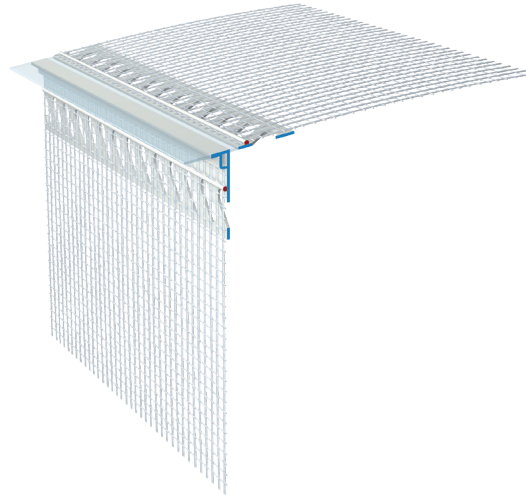


# ATP W43

## Afsluitprofiel

### Hard PVC profiel met twee gestanste kunststof poten met opgelaste stofstroken

- Voldoet aan de vereiste helling van ten minste 5° in de vensterbank
- met zachte, transparante druppelrand



## Toepassingen

- voor de vorming van een schone pleisterafwerking in ETIC-systemenvoor het creëren van een tweede afdichtingslaag onder vensterbanken
- voor gebruik met een geschikte afdichtingsmassa

## Eigenschappen

- 2 gestanste plastic poten
- Alkalibestendig glasvezelweefsel 160 g/m<sup>2</sup>
- Stofoverhang van 10 cm aan één kant in de lengterichting
- Stekkeraansluiting meegeleverd

## Ondergrond

### Toestand / Inspecties

- De ondergrond moet droog, draagkrachtig, schoon en vrij zijn van stof en resten, scheidingsmiddelen, uitbloeiingen en sinterlagen die de hechting verminderen.

## Verwerking

### Temperatuur

- Niet verwerken bij lucht-, materiaal- en ondergrondtemperaturen van minder dan +5 °C of meer dan +30 °C.

### Toepassing / Verwerking / Montage

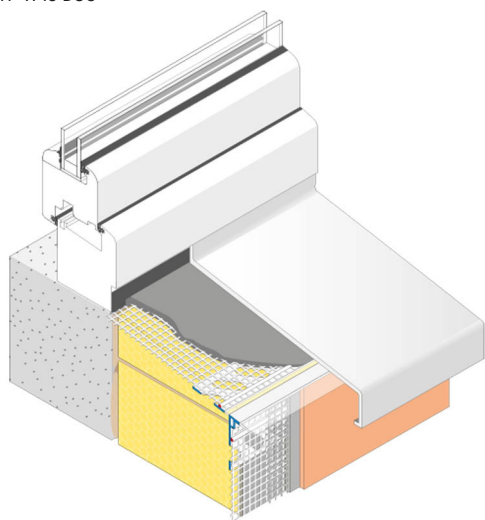
- Knip het profiel op de vereiste lengte met een geschikte steunschaar.
- Breng verstevigingspleister aan over het hele oppervlak in het randgebied.
- Plaats het profiel gelijk met de rand van het isolatiemateriaal en bevestig indien nodig met verbindingstukken.
- Breng afdichtmiddel aan volgens de instructies van de fabrikant.
- Vul het hele oppervlak van de stof op het onderbeen.
- Vul het oppervlakteweefsel overlappend in tot aan de onder-rand van het profiel.
- Na voldoende standtijd afwerkpleister aanbrengen.
- Verwijder de beschermfolie van de transparante druppelrand.

# ATP W43

Afsluitprofiel

## 3D grafische installatie

ATP W43-DUO



## Opslag

- Droog, liggend en vorstvrij bewaren.
- Vervormingen van het product door verkeerde opslag moeten worden vermeden.

## Leveringsvorm

- 15 stuks/tros

## Technische gegevens

**Lengte** 2,00 m

Alle gegevens zijn gemiddelden die in laboratoriumomstandigheden volgens de desbetreffende normen en proeven werden bepaald. In de praktijk zijn afwijkingen mogelijk.

## Algemene aanwijzingen

De informatie op dit gegevensblad zijn slechts algemene aanbevelingen. Indien u in een concreet geval vragen zou hebben, kunt u zich richten tot onze bevoegde technische verkoopadviseur. Alle informatie berust op onze huidige kennis en ervaringen en hebben betrekking op professioneel toepassing en gewoon gebruik. Alle informatie is vrijblijvend en ontslaat de gebruiker niet van eigen controle van de geschiktheid van het product voor het voorziene gebruiksdoel. Wij zijn niet aansprakelijk voor de algemene geldigheid van alle informatie met betrekking tot verschillende weers-, verwerkings- en bouwomstandigheden. Wijzigingen in het kader van product- en gebruikstechnische doorontwikkelingen blijven voorbehouden. De algemene regels van de bouwtechniek, de geldende normen en richtlijnen alsook technische verwerkingsrichtlijnen moeten worden nageleefd. Bij het verschijnen van dit technisch gegevensblad zijn eerdere uitgaven niet langer geldig. De meest actuele informatie vindt u op onze website terug.