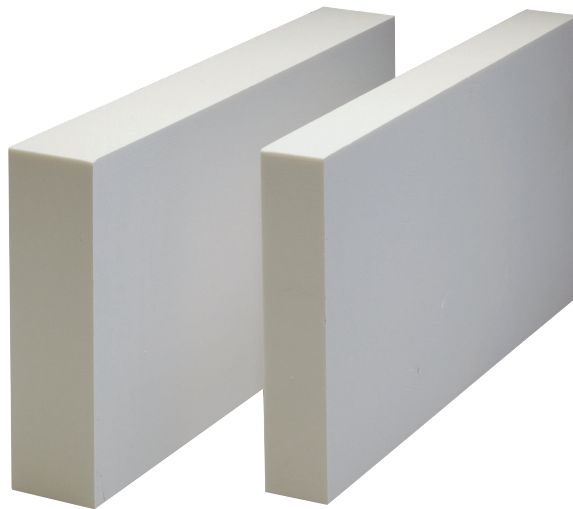


akurit PU 024 WDV

gevelisolatieplaat conform DIN EN 13165 van polyurethaanhardschuim (PU), normaal ontvlambaar - bouwmaterialklasse B2

- Warmtegeleidingsvermogen λ_D (nominale waarde) = 0,024 W/(mK) vanaf 120 mm
- Warmtegeleidingsvermogen λ_B (nominale waarde) = 0,023 W/(mK) vanaf 120 mm
- afmetingen: 1000 x 500 mm



Toepassingen

- voor AKURIT gevelisolatiesystemen
- volgens algemene typegoedkeuringen : Z-33.43-1007, Z-33.41-1600
- externe thermische isolatie van muren in de spatwaterzone met gedeeltelijke integratie in de grond, WAS volgens DIN 4108-10

Eigenschappen

- zeer goede warmte-isulerende eigenschappen
- ecologisch onschadelijk
- schimmel- en rotbestendig
- recycleerbaar

Ondergrond

Toestand / Inspecties

- De ondergrond moet droog, vlak, zuiver, belastbaar en zuigend zijn en vrij van resten, uitbloeiingen en sinterlagen die de hechting verminderen.
- Het draagvermogen, vooral van oude pleisters en verf, moet nauwlettend worden gecontroleerd (bv. afscheurtest of roostersnede uitvoeren).

Voorbehandling

- Oneffenheden tot 1 cm/m bij gelijkde ETICS-systemen en 2 cm/m bij gelijkde en verplugde ETICS-systemen mogen worden overbrugd. Grotere oneffenheden van de ondergrond moeten mechanisch of door het aanbrengen van egalisatiepleister worden geëgaliseerd.

Verwerking

Temperatuur

- Niet verwerken bij lucht- en ondergrondtemperaturen van minder dan +5 °C en wanneer er nachtvorst wordt verwacht alsook boven +30 °C, bij rechtstreekse bezonning en/of sterke wind.

Mengen / Voorbereiden

- Isolatieplaten op maat snijden met een isolatiemes of zaag.
- Met een zaagstatief om manueel (bv. SPEWE 1900L-30) of machinaal te snijden (bv. SPEWE 1900ML-30) met mes of zaag wordt een exacte snede, zelfs met verstek, mogelijk. Alternatief kan men ook uit de vrije hand snijden tot 120 mm dikte met een isolatiemes, meer dan 120 mm dikte met een zaag met zaagblad dat niet snel kromtrekt. Exact aftekenen van de isolatieplaat wordt aangeraden.

akurit PU 024 WDV

Toepassing / Verwerking / Montage

- Bevestiging gelijmd resp. gelijmd en verplugd.
- De bevestiging van de isolatieplaten gebeurt volgens de richtlijnen van de respectieve toelating/typegoedkeuring van het ETICS-systeem
- Verlijming volgens de punt-worstmethode: lijm mortel in een worst rondom de rand van de plaat en in kleefpunten in het midden van de plaat aanbrengen. Het aandeel contactoppervlak van de lijm moet minstens 40% bedragen.
- Alternatief kan over het volledige oppervlak worden verlijmd met de kambedmethode.
- Isolatieplaten onverwijld, echter uiterlijk 10 minuten na het aanbrengen van de lijm in horizontale rijen in verband met minstens 10 cm overlapping vast aangedrukt aanzetten en schuivend aandrukken. Kruisvoegen moeten worden vermeden.
- Aan hoeken van gebouwen moeten de isolatieplaten in plaatdikte met elkaar worden verbonden. De hoek moet loodrecht en in één vlak liggend worden gevormd.
- Geen lijm mortel in de voegen van de plaat laten lopen.

Drogen / Hardend

- De vereiste tussentijdse standtijd hangt af van de gebruikte lijm mortel en de temperatuur van de omgeving en de bouwstructuur.
- Lage temperaturen en/of hoge luchtvochtigheid vertragen, hoge temperaturen en/of lage luchtvochtigheid versnellen de droging en uitharding.
- Geïsoleerde oppervlakken moeten met geschikte maatregelen, bv. door de stelling af te dekken, worden beschermd tegen extreme invloed van vocht en rechtstreekse bezonning. Wapeningslaag snel aanbrengen.

Daaropvolgende coating / bewerkbaarheid

- Verdere bewerking van de gelijmde platen is na voldoende uitharding van de lijm mortel mogelijk.
- Gaten of open voegen van platen moeten met isolatiestroken of met AKURIT PS pistoolschuim (maximale voegbreedte 5 mm) worden gedicht.
- Uitstekende verschoven platen en oneffenheden kunnen over een groot oppervlak vlak worden geschuurd. Slijpstof grondig wegvegen.
- Als de lijm mortel voldoende is uitgehard, kan de wapening worden gestort of aangebracht.

Aanwijzingen

- Kan worden gebruikt als basisisolatie tot maximaal 50 cm onder de bovenrand van de grond.
- Bij de verwerking van het product in ETICS-systemen moeten de respectieve systeemtoelatingen in acht worden genomen.
- De coating op de isolatieplaten dient om de platen te beschermen tegen uv-straling. Ze voorkomt tegelijkertijd de ontwikkeling van stof door afslijting. De hechting van de mortel is op het ongecoate resp. geschuurde oppervlak absoluut verzekerd, in zoverre het scheidende slijpstof volledig is verwijderd.
- Bij een langere standtijd van het ongewapende isolatieoppervlak (ca. 4 weken) bestaat er evenwel gevaar voor verbrossing door inwerking van uv-licht. Voor de beoordeling van de hardheid kan men het vergelijken met een vers gesneden en zuiver gereinigd stuk isolatie. Als het gelijmde isolatiemateriaal na lange standtijd duidelijk sterker afbrokkelt, moeten de gelijmde platen worden geschuurd om ze te reinigen en moet het geschuurde oppervlak grondig worden gereinigd.
- Kan bij gebruik als plafondbisolatie (DI) alleen ongepleisterd gebruikt worden. Houd rekening met de vochtbalans van het bouwelement en het brandgedrag van het isolatiemateriaal.

Leverbare isolatiediktes

- 20 mm, 30 mm, 40 mm, 50 mm, 60 mm, 80 mm, 100 mm, 120 mm, 140 mm, 160 mm, 180 mm, 200 mm, 220 mm, 240 mm, 260 mm, 280 mm, 300 mm

Opslag

- Droog en conform de vereisten bewaren.
- Beschermen tegen rechtstreekse bezonning.

akurit PU 024 WDV

Technische gegevens

Technische specificatie	EN 13165
Aanwijzingsleutel	PU-EN 13165-T3-DS(70,90)3-DS(-20,-)2-DLT(2)5-CS(10\Y)120-TR100
Toepassing afkorting	WAP, WAS, DI conform DIN 4108-10
Lijm laag	aan weerszijden gecoat
Plaat formaat	L x B (mm): 1000 x 500
Brandklasse	E conform EN 13501
Nominale waarde van het warmtegeleidingsvermogen λ	0,026 (W/mK) $d < 80$ mm 0,025 (W/mK) $d \geq 80$ mm - < 120 mm 0,024 (W/mK) $d \geq 120$ mm (d = Isolatieplaatdikte)
Waterdampdiffusieweerstandsgetal μ	50-70
Samendrukspanning bij 10% samendrukking	120 kPa volgens EN 826
Treksterkte verticaal op het plaatniveau	100 kPa

Algemene aanwijzingen

De informatie op dit gegevensblad zijn slechts algemene aanbevelingen. Indien u in een concreet geval vragen zou hebben, kunt u zich richten tot onze bevoegde technische verkoopadviseur. Alle informatie berust op onze huidige kennis en ervaringen en hebben betrekking op professioneel toepassing en gewoon gebruik. Alle informatie is vrijblijvend en ontslaat de gebruiker niet van eigen controle van de geschiktheid van het product voor het voorziene gebruiksdoel. Wij zijn niet aansprakelijk voor de algemene geldigheid van alle informatie met betrekking tot verschillende weers-, verwerkings- en bouwomstandigheden. Wijzigingen in het kader van product- en gebruikstechnische doorontwikkelingen blijven voorbehouden. De algemene regels van de bouwtechniek, de geldende normen en richtlijnen alsook technische verwerkingsrichtlijnen moeten worden nageleefd. Bij het verschijnen van dit technisch gegevensblad zijn eerdere uitgaven niet langer geldig. De meest actuele informatie vindt u op onze website terug.