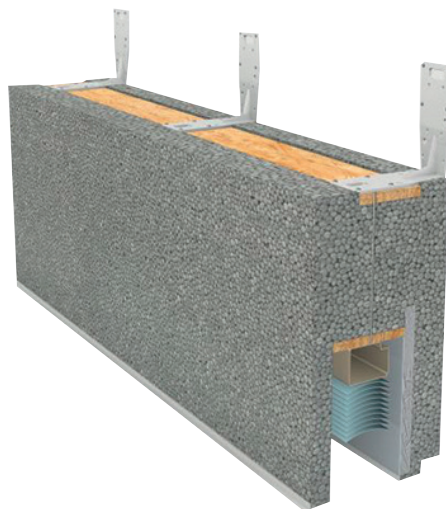


akurit JKA

Caisson de store Plus

boîte sur mesure pour les stores dans la couche d'isolation en EPS 032 gris

- Élément stable avec au gré baguette pour enduit intégrée
- face intérieure lisse revêtue de panneaux premium 2 mm
- toutes dimensions variables
- dimensions standard : dimensions intérieures 125 x 290 mm / hauteur 500 mm



Applications

- Pour les nouvelles constructions et l'assainissement énergétique de façades avec des supports minéraux
- pour l'installation de stores sans ponts thermiques dans des systèmes d'isolation thermique avec des matériaux d'isolation en EPS et l'application ultérieure de plâtre
- pour les épaisseurs d'isolation ≥ 180 mm

Propriétés

- sur commande
- étendue de la livraison selon le bon de commande, y compris les supports de montage, les chevilles et les vis de montage, la colle de montage pour les éléments en plusieurs parties
- conception optimisée pour les ponts thermiques avec sur-isolation du cadre de la fenêtre
- avec panneau de montage intégrée pour le montage du store sans ponts thermiques
- avec passe-câble étanche au vent (diamètre de câble max. 10 mm) sur les côtés gauche et droit de l'arbre

Support

Supports appropriés

- maçonnerie résistante
- béton normal
- enduits à liant minéral et organique
- peinture murale et de façade intacte et porteur

État du support / Vérifications

- Les irrégularités ponctuelles du support peuvent être compensées jusqu'à maximum 1 cm/m avec le collage du système, et jusqu'à maximum 2 cm/m avec le collage et le chevillage du système.
- Pour l'évaluation du support d'enduit, observer les normes VOB/C DIN 18350, § 3, DIN EN 13914-1/13914-2, ainsi que la norme sur les enduits DIN 18550-1/18550-2.
- Le support doit être sec, plan, propre, portant, absorbant et exempt de résidus empêchant l'adhérence, d'efflorescences et de couches de frittage.
- Notamment pour les vieux enduits et les vieilles peintures, la solidité du support doit être soigneusement vérifiée (p. ex. par un essai d'arrachement ou un essai de quadrillage).

akurit JKA

Caisson de store Plus

Mise en œuvre

Application / Mise en œuvre / Montage

- Marquer le bord supérieur du cache de store AKURIT JKS Plus par un trait horizontal sur le support puis mettre la cornière de fixation en place. Prévoir les points de fixation à gauche et à droite d'aplomb par rapport à la cage intérieure. La distance maximum de la cornière doit rester inférieure à 1 m. Le cache est encollé avec un mortier-colle et un mortier d'armature provenant du même système. Respecter les instructions de mise en œuvre relatives aux différents produits.
- La colle est appliquée en un boudin sur le pourtour et des plots. Respecter une proportion de surface collée d'au moins 80%.
- Une certaine distance entre la colle et le châssis de fenêtre est recommandée afin d'éviter les salissures.
- Au niveau du raccord direct avec la fenêtre, coller une bande d'étanchéité AKURIT DBL sur le cache de store pour garantir un montage étanche au vent.
- Le cache est mis en place de manière serrée sur la cornière et pressé sur le support. Visser les vis de montage sur la cornière à la main pour fixer l'ensemble. Les éléments sont alignés en respectant une distance uniforme par rapport au châssis de fenêtre.
- Les vis de montage sont serrées à fond suite au séchage. Si l'ETICS est collé et chevillé, utiliser 3 chevilles/m supplémentaires compatibles avec le système qui traversent le matériau isolant du cache.
- En cas de montage de caches en plusieurs parties, le crantage des plaques de montage et des profilés d'extrémité est prévu en usine. L'encollage sur toute la surface des joues entre les éléments est effectué avec une colle de montage comprise dans la livraison.

Remarques

- Respecter les indications de l'homologation générale de type pour les systèmes composites d'isolation thermique difficilement inflammables.
- En cas de montage en plusieurs parties, un joint de 2 mm est prévu entre les différents profilés alu Ceci ne constitue pas un vice de matériau.
- Les bandes d'étanchéité précomprimées à forte expansion peuvent entraîner une déformation intempestive des éléments. Il convient d'en tenir compte lors de la mise en œuvre.

Forme de livraison

- pièce(s)

Stockage

- Stocker au sec et de manière conforme.
- Protéger du rayonnement solaire direct.

Caractéristiques techniques

Conductivité thermique	Matériau isolant : $\lambda = 0,032 \text{ W/}$ (mK)
Classe de matériaux	Matériau isolant : B1 (difficilement inflammable)

Toutes les données indiquées sont des valeurs moyennes qui ont été déterminées en laboratoire selon les normes d'essai applicables et par des essais d'applications. Des divergences sont possibles dans la pratique.

Remarques générales

Les indications de cette fiche technique ne sont que des recommandations générales. En cas de questions portant sur un cas d'application précis, veuillez vous adresser à notre conseiller technico-commercial compétent. Toutes les indications reposent sur nos connaissances et notre expérience actuelles et se rapportent à une utilisation conforme aux usages de la profession. Toutes les indications sont données sans engagement et ne dégagent pas l'utilisateur de sa responsabilité de vérifier si le produit est compatible avec l'utilisation prévue. Aucune garantie n'est donnée quant à la validité générale des indications, quelles que soient les conditions météorologiques, de mise en œuvre ou de l'ouvrage. Sous réserve de modifications à la suite de progrès techniques concernant le produit et les méthodes d'application. Respecter les règles générales de la construction, les normes et directives en vigueur et les directives techniques de mise en œuvre. La présente fiche technique annule et remplace les éditions précédentes. Les informations les plus récentes peuvent être consultées sur notre site Web.