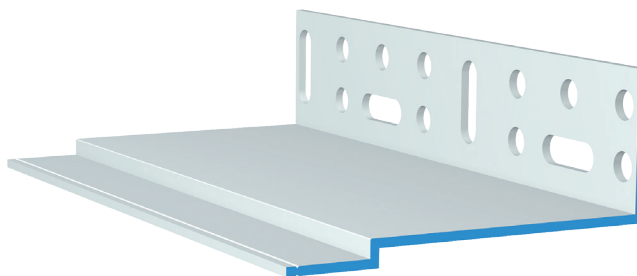


# SP-B S61

## Basisrail plintprofiel

### Hard PVC profiel

- Isolatieplaatdikte 60 tot 160 mm met akurit SP-U W62 plint opklikprofiel
- Isolatieplaatdikte tot 240 mm met akurit SP-V Z63 plint opklikprofiel

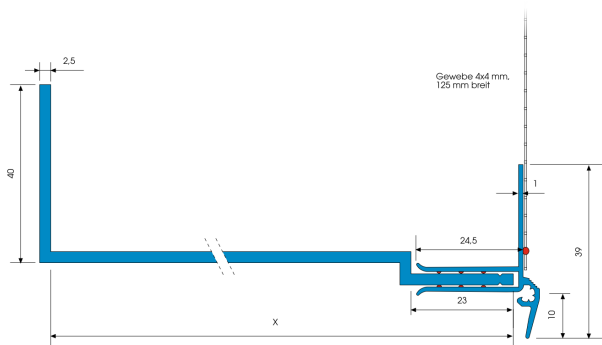


### Toepassingen

- lip voor de opname van het opsteekprofiel AKURIT SP-U W62
- Sokkelprofiel in 50 / 60 / 80 / 100 / 120 / 140 en 160 mm

### Eigenschappen

- Hard PVC profiel vervaardigd volgens DIN 16941
- Ultrasoon gelaste stof 12,5 cm
- Alkalibestendig glasvezelweefsel 160 g/m<sup>2</sup>



### Verwerking

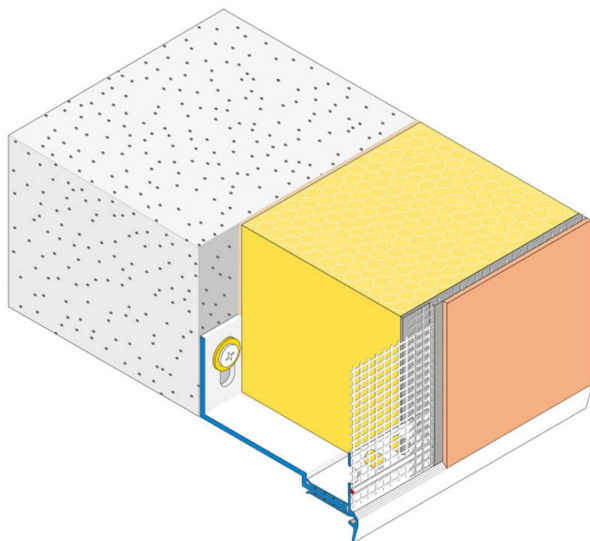
#### Toepassing / Verwerking / Montage

- Deuvel de plint aan de muur met slagpluggen (3 stuks/m). Plaats er zo nodig afstandsschijven onder om oneffenheden te compenseren.
- Snijd de bijgeleverde stootverbinders (Z61) op lengte en sluit de plintrails erop aan voor een offset-vrije overgang.
- De bevestiging van de isolatieplaten gebeurt volgens de richtlijnen van de respectieve toelating/typegoedkeuring van het ETICS-systeem
- Breng wapening aan over het hele oppervlak, ongeveer 15 cm boven de rand van het isolatiemateriaal.
- Plaats het akurit SP-U W62 plintglijprofiel op de omgezette rand van de plintlijst met een voegverschil van minstens 10 cm en lijn het uit in de wapening.
- Verbind het opschuifprofiel met de bijgeleverde stekerverbindingen Z13.
- Maak binnen- en buitenhoeken met de bijgeleverde Z18 hoekverbinders.
- Breng de wapening over het hele oppervlak aan. Trek het oppervlakteweefsel tot aan de pleisterrand en knip af.
- Na voldoende standtijd afwerkpleister aanbrengen.

# SP-B S61

Basisrail plintprofiel

## 3D grafische installatie



## Opslag

- Droog, liggend en vorstvrij bewaren.
- Vervormingen van het product door verkeerde opslag moeten worden vermeden.
- In gesloten originele verpakking minstens 24 maanden te bewaren.

## Leveringsvorm

- 10 stuks/karton

## Productvarianten

GTIN/EAN 4004637	Dikte van isolatieplaat
- 87671 3	60 mm
- 87672 0	80 mm
- 87673 7	100 mm
- 87674 4	120 mm
- 87675 1	140 mm
- 87676 8	160 mm

## Technische gegevens

**Lengte** 2,0 m

Alle gegevens zijn gemiddelden die in laboratoriumomstandigheden volgens de desbetreffende normen en proeven werden bepaald. In de praktijk zijn afwijkingen mogelijk.

## Algemene aanwijzingen

De informatie op dit gegevensblad zijn slechts algemene aanbevelingen. Indien u in een concreet geval vragen zou hebben, kunt u zich richten tot onze bevoegde technische verkoopadviseur. Alle informatie berust op onze huidige kennis en ervaringen en hebben betrekking op professioneel toepassing en gewoon gebruik. Alle informatie is vrijblijvend en ontslaat de gebruiker niet van eigen controle van de geschiktheid van het product voor het voorziene gebruiksdoel. Wij zijn niet aansprakelijk voor de algemene geldigheid van alle informatie met betrekking tot verschillende weers-, verwerkings- en bouwomstandigheden. Wijzigingen in het kader van product- en gebruikstechnische doorontwikkelingen blijven voorbehouden. De algemene regels van de bouwtechniek, de geldende normen en richtlijnen alsook technische verwerkingsrichtlijnen moeten worden nageleefd. Bij het verschijnen van dit technisch gegevensblad zijn eerdere uitgaven niet langer geldig. De meest actuele informatie vindt u op onze website terug.